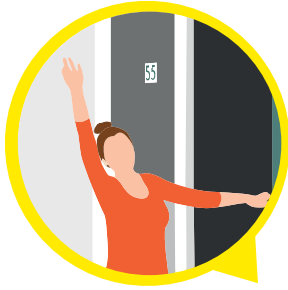
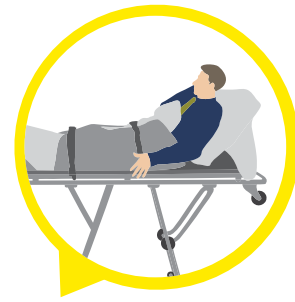


# /// Bij zorgverlening



## Maak duidelijk waar we moeten zijn

Hoe eerder we de zorgverlening kunnen starten, hoe beter.

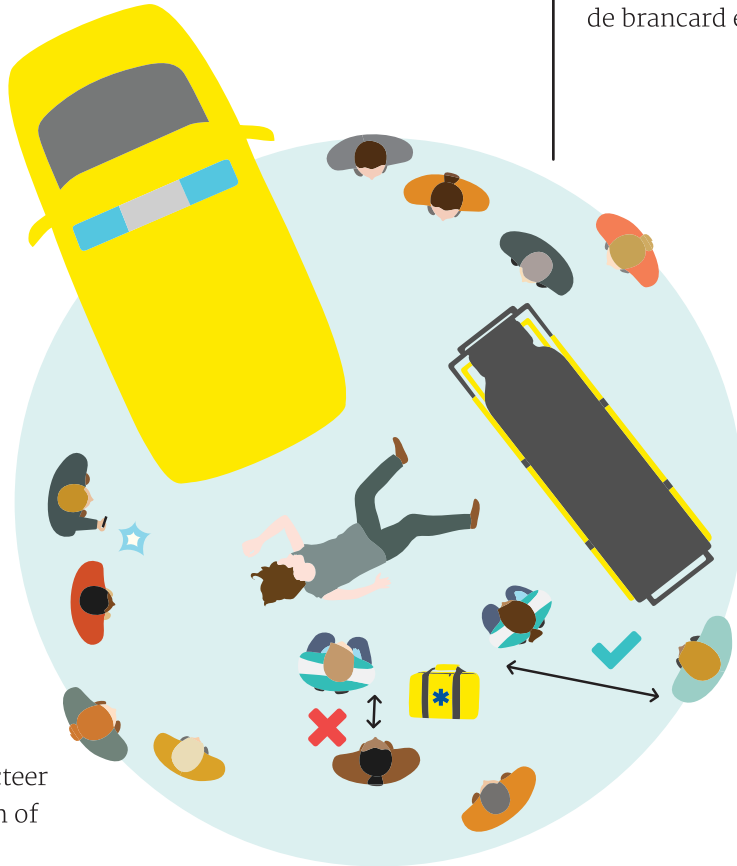


## Maak ruimte

Zorg dat we erlangs kunnen met de brancard en onze spullen.

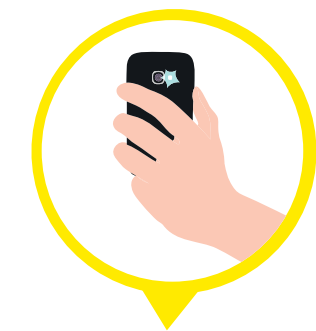
## Verplaats de patiënt niet

Verplaats de patiënt niet als hij of zij op een veilige plek ligt. Verplaatsen kan het letsel verergeren. Wacht tot wij er zijn.



## De eerste minuten

Eerst analyseren, dan zorgverlenen. Wel snel, nooit overhaast. Daarna vervoeren wij de patiënt –als dat nodig is– naar het ziekenhuis.



## Respecteer de privacy van de patiënt

Blijf op gepaste afstand. Respecteer de privacy van de patiënt. Film of fotografeer de patiënt niet.

## Houd afstand

Help ons door voldoende ruimte rond de patiënt vrij te houden. Wij hebben ruimte nodig om ons werk te doen.

## Wel zorg, geen vervoer

Nadat wij zorg hebben verleend, hoeft de patiënt niet altijd naar het ziekenhuis. We geven de patiënt dan bijvoorbeeld het advies om naar de huisarts te gaan.



## Houd de hond apart

Zet de hond alvast apart als wij in aantocht zijn. Een hond kan onverwachts reageren als we aan het baasje komen.



## Geef ons alle informatie

Volledige informatie is belangrijk voor de juiste zorg. Wees daarom open en eerlijk. Ook bij drank- of drugsgebruik. Wij hebben een beroepsgeheim.



/// **DE MENSEN VAN DE AMBULANCE.NL**

Ze staan 24/7/365 paraat. Je kunt altijd op ze rekenen. Kunnen zij ook op jou rekenen?