

CORONA MONITOR

woensdag 23 december 2020

De CoronaMonitor is opgesteld door Veiligheidsregio IJsselland en GGD IJsselland. De Monitor verschijnt iedere woensdag en geeft beeld van de voorgaande week. De gepresenteerde informatie in de Monitor is een momentopname en o.a. gebaseerd op de beschikbare landelijke en regionale cijfers tot en met afgelopen dinsdag. De stoplichtkleuren van de iconen links wijzen op een knelpunt voor een bepaald onderwerp of werkterrein.



VEILIGHEIDSREGIO
IJsselland

Samen werken aan veiligheid



IJsselland



Coronavirus: wederom flinke stijging



Test- en labcapaciteit: aantal testen is gestegen



Bco: maar beperkt mogelijk



Vaccinatie: vanaf 18 januari in IJsselland



Zorgcontinuïteit: grenzen van capaciteit in zicht



Naleving: aanhoudende zorg jeugd en samenkomsten



Handhaving: handhaafbaar, maar extra inzet is nodig

CORONA MONITOR

Coronavirus: wederom flinke stijging

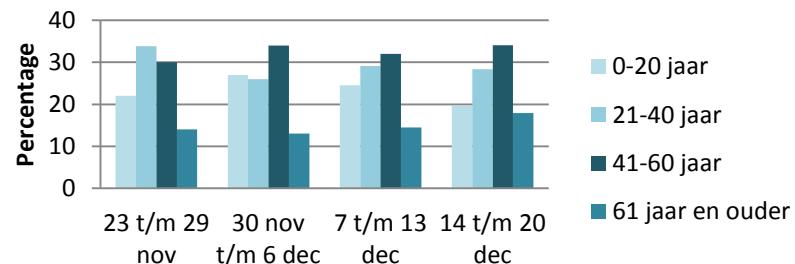


Aantal besmettingen - afgelopen week

2.205 Per 100.000 inwoners:

- IJsselland: 415
- Nederland: 477

Trend Leeftijdsverdeling nieuwe besmettingen in regio IJsselland (%)



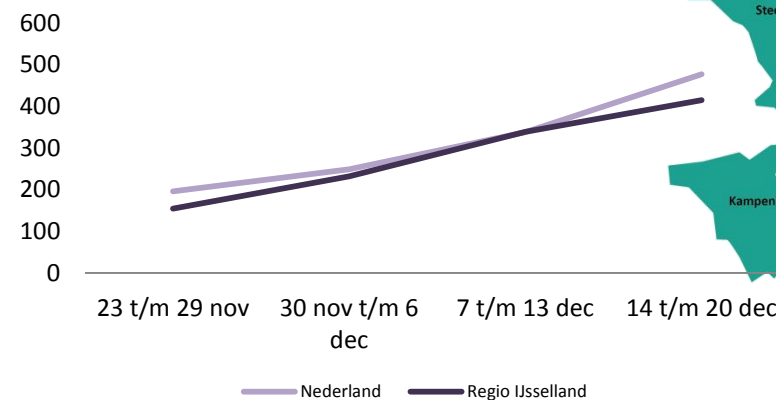
Cluster informatie:

- Vooral clusters in VVT en instellingen.
- Aantal besmettingen en clusters gerelateerd aan het (VO) onderwijs is afgenomen.

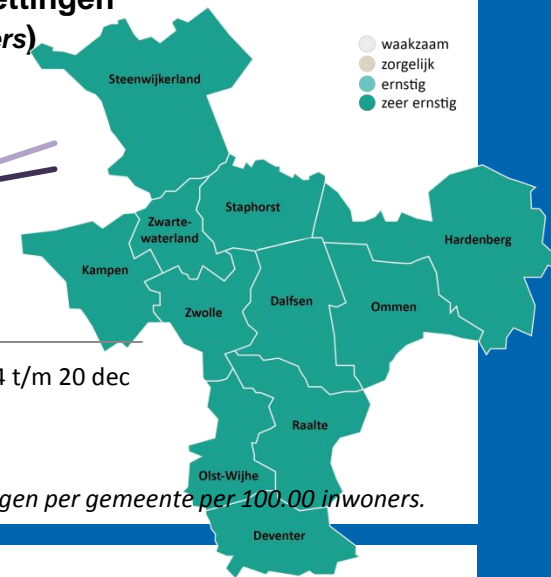
Duiding:

- Het aantal besmettingen in de regio IJsselland is ten opzichte van de voorgaande week verder gestegen, maar minder dan landelijk.
- In Staphorst, Raalte, Deventer en Hardenberg waren deze week relatief de meeste besmettingen.
- In bijna alle leeftijdsgroepen is een stijging van het aantal besmettingen. Bij 0- tot 20- jarigen bleef aantal nieuwe besmettingen gelijk.
- In de leeftijdsgroep 80+ waren in de laatste week 69 nieuwe besmettingen en in de leeftijdsgroep 70-80 jaar zijn er 103 nieuwe besmettingen gemeld. In VVT in IJsselland net zoveel besmettingen als landelijk in VVT-locaties.

Nieuw bevestigde besmettingen (per 100.000 inwoners)



Regiokaartje: Groene kleur wijst op relatief veel besmettingen per gemeente per 100.00 inwoners.



Lopende clusters:

- Zwolle (VVT, instelling, bedrijf)
- Raalte (VVT)
- Hardenberg (VVT, instelling)
- Dalfsen: (VVT)
- Steenwijkerland (instelling)
- Deventer (VVT, instelling, bedrijf)
- Staphorst (instelling)
- Kampen (VVT)



Testen

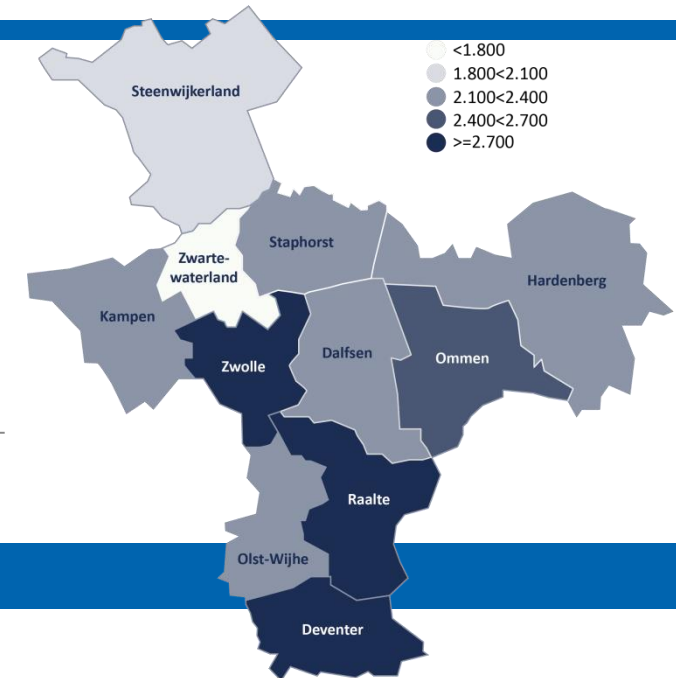
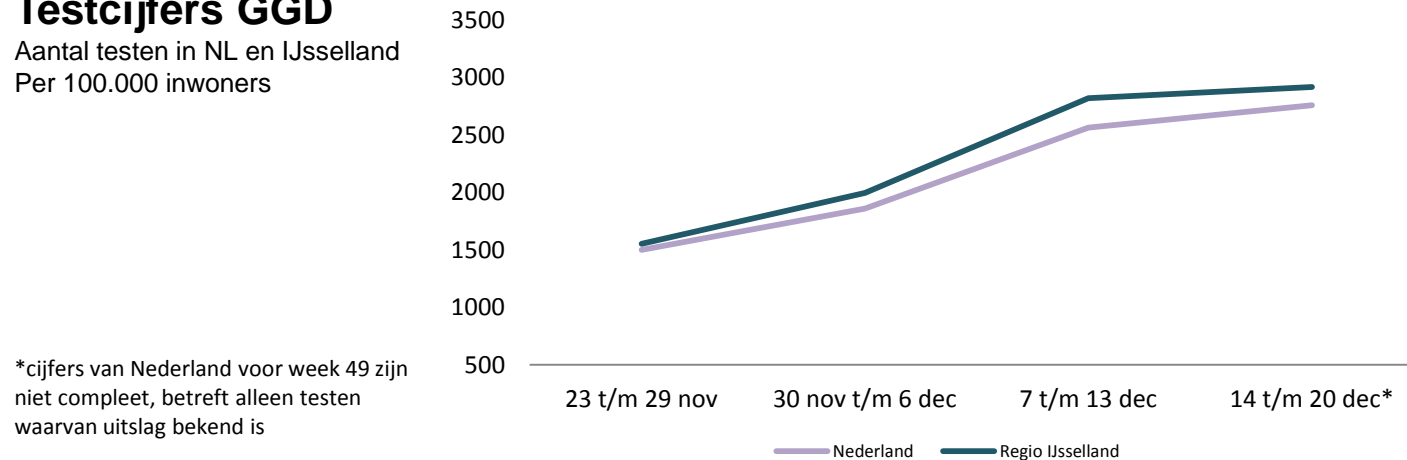
- Gemiddeld per dag: 2.500 testen
- Piek: 14 december 2.733 testen
- Regionaal getest afgelopen week: 17.499
- Landelijk getest afgelopen week: 476.671

Trends en knelpunten landelijk en regionaal

- Groei aantal testafspraken (per 100.000 inwoners veel testafspraken in relatie tot de rest van het land wat duidt op testbereidheid)
- Onderwijs kan tijdens lockdown geen gebruik maken van de priotesten m.u.v. examengerelateerde leerkrachten die vanaf 2 januari weer met voorrang kunnen laten testen

Testcijfers GGD

Aantal testen in NL en IJsselland
Per 100.000 inwoners



Duiding:

- Aanbod testen is toegenomen. Hierdoor nemen wachttijden steeds verder af en kun je binnen 12 uur een afspraak maken.
- Gemiddelde wachttijd op uitslag (los van antigeen testen) binnen 24 tot 36 uur.
- Aantal inwoners dat zich door de GGD laat testen, is gestegen ten opzichte van vorige week, zowel regionaal als landelijk.



Bron- en contactonderzoek (bco)

- Uitgebreider bron- en contactonderzoek niet mogelijk door hoger aantal besmettingen.
- Daardoor minder zicht op de verspreiding van het virus in de regio.
- Positieven niet altijd bereikbaar.

Actueel

- Gemuteerde variant van het virus in Verenigd Koninkrijk
- Scholen dicht maar examenleerlingen kunnen nog wel naar school
- Druk op ziekenhuizen blijft hard toenemen



N.B. Kijk op de afbeelding van [IJsselland Scan](#) voor meer en lokale cijfers.

Knelpunten en onderwerpen publieks- en proflijn

- Steeds meer emotie aan de telefoon.
- Kan ik de uitslag van mijn coronatest krijgen?
- Kan ik een afspraak maken voor een 5 dagen quarantainetest voor mijn kind en voor ons hele gezin?
- Wanneer mag ik uit isolatie?
- Acquisitievragen (commerciële aanbieders)
- Ouderen: Ik wil zo graag kerst vieren, kunnen jullie komen voor een thuisbemonstering?
- Vragen over vaccineren: Wanneer kan ik of mijn ouder gevaccineerd worden? Is het vertrouwd? Door wie?

Sentiment media

- [Flinke stijging aantal coronabesmettingen in IJsselland en Twente](#)
- [Vaccinatie zorgpersoneel komt eraan maar er zijn nog veel vragen](#)
- [Rinze \(57\) verloor én vond een baan door corona](#)

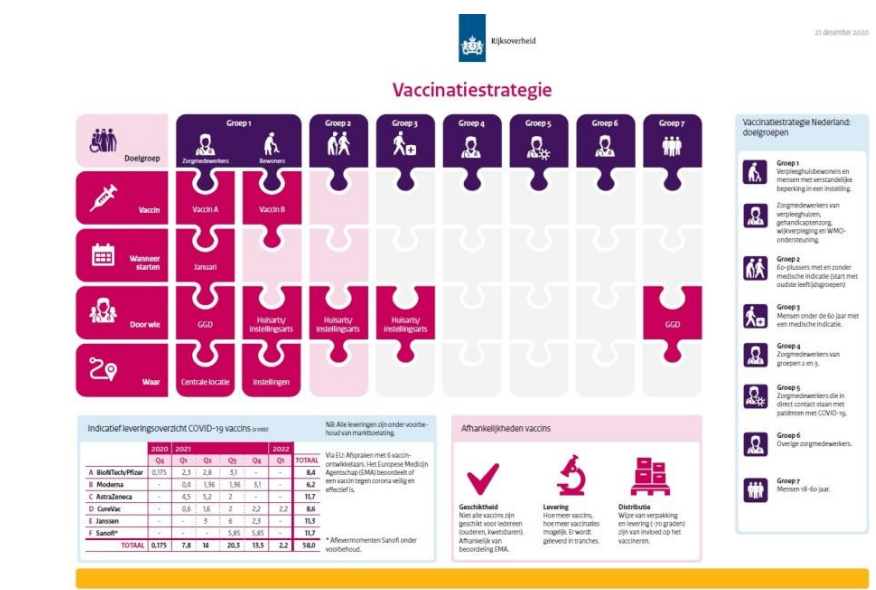
Duiding:

- Door hoger aantal besmettingen is het bron- en contactonderzoek minder uitgebreid.
- Positieven in alle lagen van de bevolking verspreid over de hele regio; veel losse indexen.
- In regio IJsselland is er over het algemeen nog steeds voldoende bereidheid om mee te werken aan bco.



Vaccinatie algemeen

- Pfizer-vaccin goedgekeurd door EMA
- [Voorlopige vaccinatiestrategie VWS in roadmap](#)

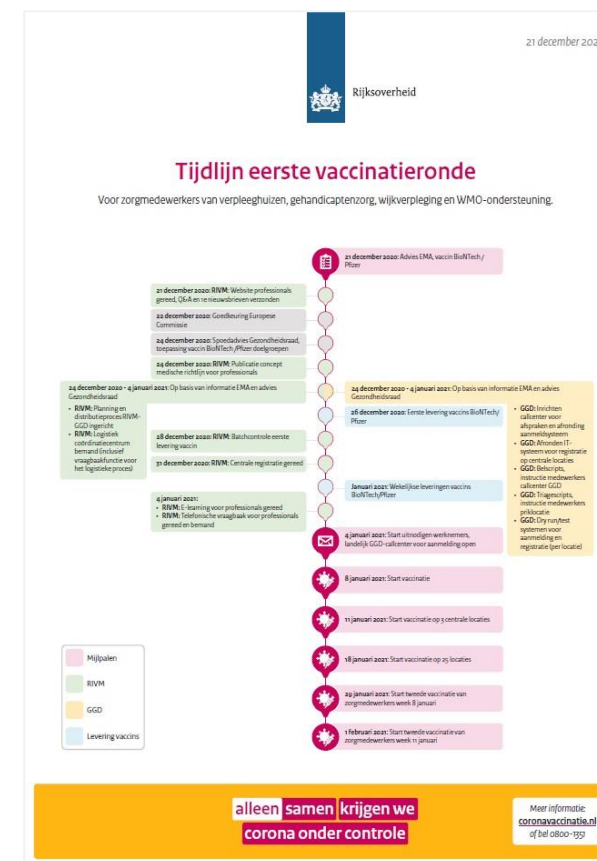


Sentiment media

- Aandacht voor [startdatum vaccineren: 18 januari](#)
- GGD-baas: ['Vaccinatie had niet sneller gekund, wie zegt van wel begrijpt niet hoe het werkt'](#)
- [Zwolse scholen bieden GGD hulp aan bij vaccinatiecampagne](#)

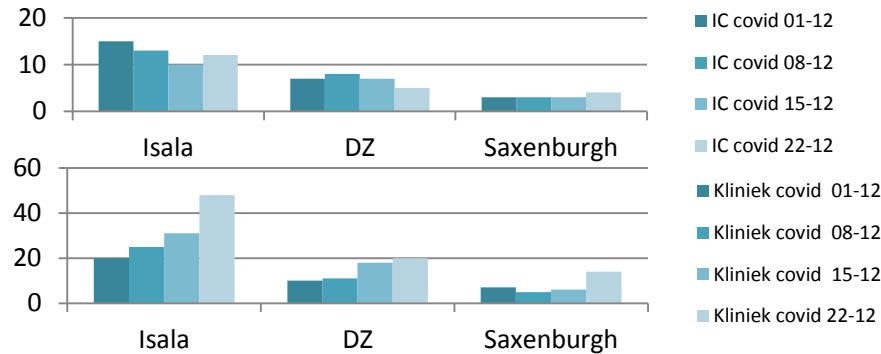
Aanpak eerste fase coronavaccinatie | [rijksoverheid.nl](#)

- Voorbereiding vaccinatiecampagne in IJsselland volop in gang: start vaccineren zorgmedewerkers vanaf 18 januari
- [21-12 Bijlage bij Kamerbrief: tijdljn eerste vaccinatieronde](#)

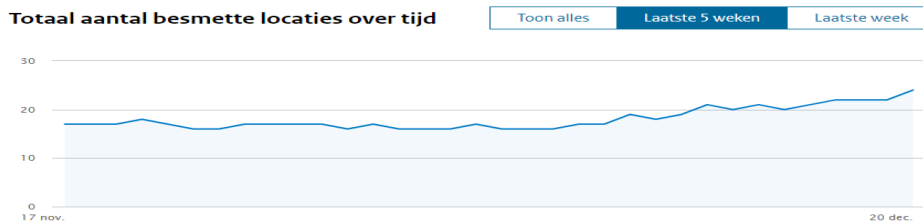




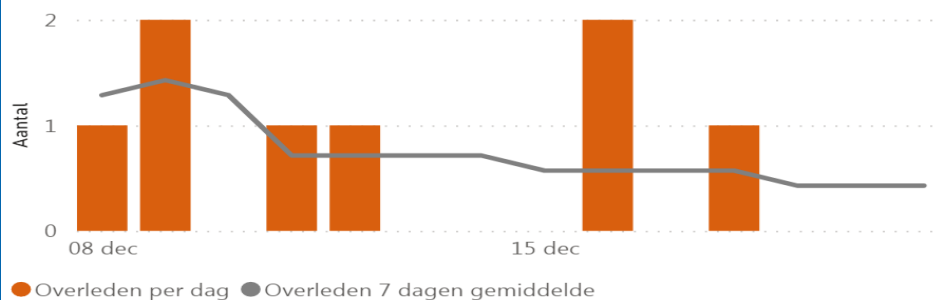
Spreiding ziekenhuizen



Totaal aantal besmette locaties over tijd



Overleden per meldingsdatum & 7-daags gemiddelde



Bron: covidashboard.nl (22-12)

De bron wordt betrouwbaar geacht. Deze cijfers uit regio IJsselland zijn wel afhankelijk van de meldingen van partners.

Cijfers COVID d.d. 22-12-2020

IJsselland

- Ziekenhuisbezetting (in kliniek): **82 (+27)**
- Ziekenhuisbezetting (IC): **24 (+4)**

Landelijk

- Ziekenhuisbezetting (in kliniek): **1703**
- Ziekenhuisbezetting (IC): **584**

Ziekenhuizen

- Alle ziekenhuizen lopen tegen de grenzen van hun capaciteit aan. Hierbij is voldoende personeel de grootste beperkende factor
- Piek vergelijkbaar met voorjaar. Alleen nu meer reguliere zorg.
- Uitstroom naar VVT verloopt moeizaam, doordat ook daar capaciteitsproblemen zijn.
- Verdere opschaling landelijke IC-capaciteit van 1350 naar 1450 bedden in voorbereiding.
- Aantallen klinische bedden wordt opgeschaald.
- Staken alle reguliere zorg van lagere urgentieklasse noodzakelijk.

VVT

- Opschalingsniveau COVID bedden buiten ziekenhuis: 42 bezet (stijging), 3 beschikbaar, 0 opschalingscapaciteit. Beperkende factor: personeel
- In 24 (28%) VVT-locaties in IJsselland zijn een of meer Covid-besmettingen (20-12, RIVM).
- Op basis van opschalingsplan bijstand Drenthe gevraagd.

Duiding

- Op basis van de beschikbare data wordt er een verdere stijging van het aantal Covid-patiënten op de IC en in de kliniek voorzien.
- Piek in de ziekenhuisbezetting wordt in de eerste week van januari verwacht.
- Deze verwachte trend geldt zowel landelijke als voor de regio IJsselland.



Naleving algemeen

- Over het algemeen worden de regels conform de Tijdelijke wet maatregelen COVID-19 door de meeste mensen goed nageleefd.
- We zien echter nog steeds dat niet alle regels nageleefd worden: er is nog steeds sprake van samenkomsten in bedrijfspanden, keten of thuissituaties en overlast van jeugd(groepen)
- Het aantal vuurwerkincidenten laat de laatste weken een dalende lijn zien, maar het is nog altijd hoger dan in 2019.

Sentiment inwoners

- De meeste inwoners doen hun best om zich aan de nieuwe richtlijnen te houden, hierdoor is het ook een stuk rustiger op straat. Wel is drukte zichtbaar in supermarkten en op de weekmarkten.

Duiding:

- Ten aanzien van de naleving zien we dat de meeste mensen zich houden aan de regels, maar desondanks gaat men nog wel steeds samen op pad, is het druk in supermarkten en probeert de jeugd elkaar op te zoeken.
- Er is gehoor gegeven aan de oproep om niet-essentiële winkels te sluiten waardoor het rustiger is in de binnenstad.
- Grootste zorg blijft samenkomsten/ overlast van jeugd en de zoektocht naar manieren om bij elkaar te komen.

Bijzonderheden

- Openstelling van essentiële winkels gaat over het algemeen goed. Een aantal winkels zijn aangesproken en dit heeft veelal geleid tot vrijwillige sluiting.
- Met enkele ondernemers wordt nog gesproken over de manier waarop er gebruikt wordt gemaakt van buitenverkoop van producten.
- Overlast van jeugd op straat, in enkele gevallen gepaard met vuurwerk.
- Samenkomsten op parkeerplaatsen, in auto's of thuissituaties (feestjes, verjaardagen of kerstborrels).

Sentiment media

- Winkels in Zwolle die open mogen blijven, blijven dat ook: '[Met gezond verstand](#)'.
- Burgemeester Deventer over [oud en nieuw](#): 'Geen idee wat ons te wachten staat'.



Handhaving algemeen

- Over het algemeen zijn goede gesprekken mogelijk. Merendeel is zich bewust van de maatregelen en begrijpt dit.
- Meerdere waarschuwingen gegeven voor het niet dragen van een mondkapje.
- Afgelopen weekend een lichte afname te zien in meldingen van groepen jeugd die samenkomen en geen rekening houden met maatregelen.

Meest voorkomende overtreding

- Groepsvormingen in de vorm van feestjes thuis of in een keet en hangjongeren die bij elkaar komen in de openbare ruimte.
- Hierbij zien we met name jeugd maar ook volwassenen (illegale feestjes, meerdere personen van verschillende huishoudens in de auto zonder mondkapje) die zich niet aan de richtlijnen houden.

Duiding:

- Over het algemeen zijn goede gesprekken mogelijk, merendeel is zich bewust van de maatregelen en begrijpt dit. Ook het gesprek tussen gemeenten en ondernemers over het wel/niet openhouden van winkels is goed mogelijk.
- Het aantal vuurwerkincidenten neemt ten opzichte van de voorgaande week af

Bijzonderheden

- Meldingen van (illegale) feesten en samenkomsten.
- Er is een toename te zien van incidenten als gevolg van de handhaving van de mondkapjesplicht in de publieke ruimte i.v.m. Tijdelijke wet maatregelen COVID-19.

Sentiment

- We merken dat de jeugd onder andere door o.a. sluiting van scholen en kerstvakantie op zoek is naar een manier om als nog samen te komen.
- De regels waren kort na de lock-down rondom niet-essentiële regels niet helemaal duidelijk, inmiddels is hier meer duidelijkheid over.

Waarschuwingen en boetes

- Handhavers controleren strenger op het naleven van mondkapjesplicht en drukte in de binnensteden.