

CORONA MONITOR

woensdag 16 juni 2021

De CoronaMonitor is opgesteld door Veiligheidsregio IJsselland en GGD IJsselland. De Monitor verschijnt iedere woensdag en geeft beeld van de voorgaande week. De gepresenteerde informatie in de Monitor is een momentopname en o.a. gebaseerd op de beschikbare landelijke en regionale cijfers tot en met afgelopen dinsdag. De stoplichtkleuren van de iconen links wijzen op een knelpunt voor een bepaald onderwerp of werkterrein.



VEILIGHEIDSREGIO
IJsselland

Samen werken aan veiligheid



IJsselland



Coronavirus: sterke daling



Test- en labcapaciteit: het aantal testen daalt



Bco: minder besmettingen, meer contacten



Vaccinatie: piek in afspraken



Zorgcontinuïteit: daling zet door



Naleving: druk in de openbare ruimte



Handhaving: coronaregels lastig te handhaven



Aantal besmettingen - afgelopen week

216

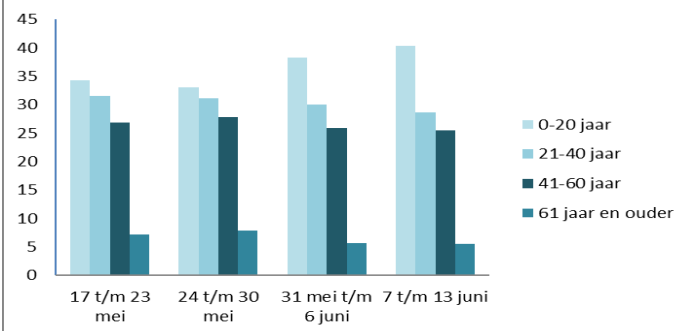
Per 100.000 inwoners:

- IJsselland: 41
- Nederland: 53

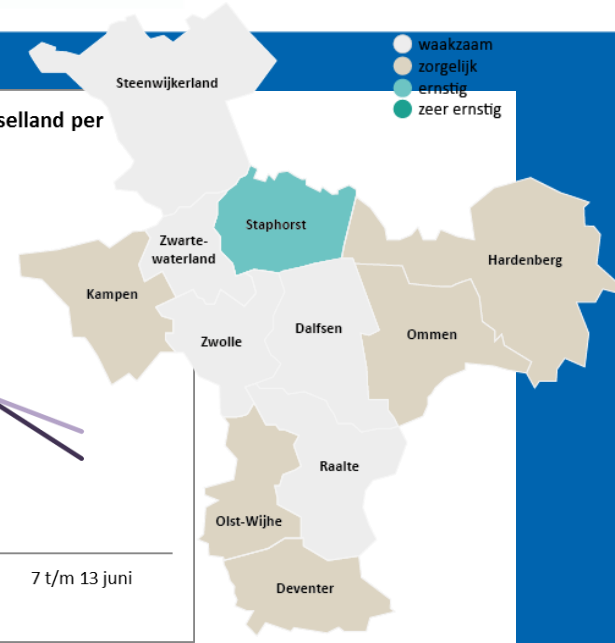
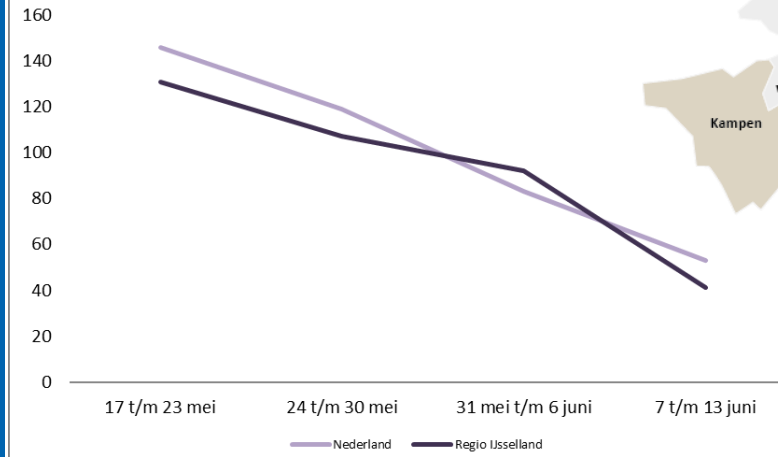
Landelijke
R: 0.78
(31-05)

Trend

Leeftijdverdeling nieuwe besmettingen in regio IJsselland (%)



Aantal nieuwe besmettingen in Nederland en regio IJsselland per 100.000 inwoners



Cluster informatie:

Veel clusters worden nu afgesloten. In veel gemeenten is geen enkel lopend cluster meer. Nog wel een aantal klassen in quarantaine en werkgerelateerde besmettingen.

Lopende clusters:

- Deventer (bedrijf)
- Hardenberg (bedrijf)
- Kampen (bedrijf, onderwijs)
- Ommen (bedrijf, onderwijs)
- Olst-Wijhe (onderwijs)
- Zwolle (bedrijf, onderwijs)

Duiding:

- Het aantal besmettingen in regio IJsselland is de afgelopen week sterk afgenomen, van 491 naar 216 besmettingen.
- In regio IJsselland zijn relatief nu weer minder besmettingen vergeleken met het landelijke aantal.
- In alle gemeenten in de regio is het aantal besmettingen (flink) gedaald,
- De afgelopen week waren 29 kinderen van 0-10 jaar besmet (vorige week 54). En waren er 58 meldingen in de leeftijd van 11-20 jaar, vorige week (134).



Testen

Landelijk getest afgelopen week: 152.484

Regionaal getest afgelopen week: 5.486

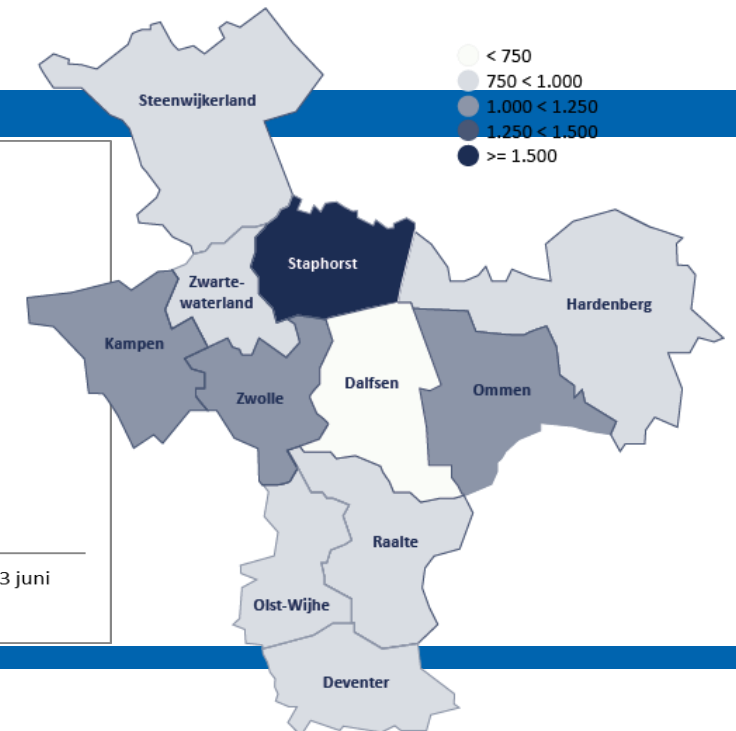
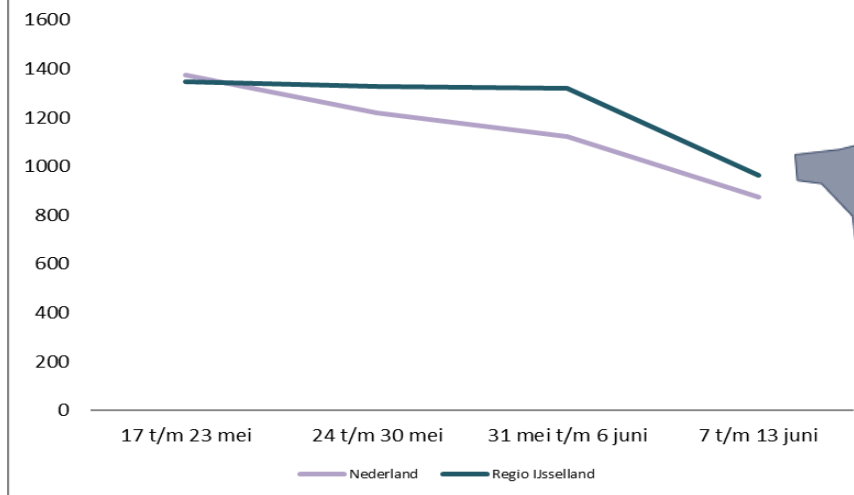
- Gemiddeld per dag: 783 testen
- Piek: 8 juni 1.077 testen

Trends en knelpunten landelijk en regionaal

- Aantal testafspraken schommelt tussen de 600 en 1000 per dag
- Testafpraak binnen 12 uur, uitslag binnen 24 uur (sneltesten binnen een paar uur)

Testcijfers IJsselland

Aantal testen in NL en IJsselland
Per 100.000 inwoners



Duiding:

- Het aantal inwoners van regio IJsselland dat zich heeft laten testen in een GGD teststraat, is de afgelopen week gedaald, landelijk is er ook een daling te zien.
- In Staphorst zijn de meeste inwoners getest (relatief) afgelopen week, gevolgd door Kampen, Zwolle en Ommen
- Het regionale percentage positieven (3,7%) is verder gedaald tov vorige week, net zoals het landelijke vindpercentage (5,3%).



Bron- en contactonderzoek (bco)

Steeds minder besmettingen, zeker als het gaat om de ouderen. Maar ook in alle andere leeftijdscategorieën is het aantal besmettingen gedaald.



Actueel testen en bco

- Minder besmettingen en daarmee minder vragen.
- Voor sommige mensen is quarantaine of isolatie nog een nieuw onderwerp (als je er voor het eerst mee te maken krijgt)
- Testen en reizen zeer actueel



N.B. Kijk op de afbeelding van [IJsselland Scan](#) voor meer en lokale cijfers.

Sentiment media testen en bco

- [Risiconiveau regio IJsselland naar zorgelijk](#)
- [Vanaf 30 juni weer evenementen met toegangstesten](#)
- [Relatief hoog aantal besmettingen in Staphorst](#)
- [Werken bij klantcontactcentrum GGD in coronatijd](#)
- [Het gaat goed en steeds beter](#)

Onderwerpen testen en bco publieks- en proflijn

- Ik ben in contact geweest met een besmette persoon. Wat moet ik doen?
- Ik moet in quarantaine of isolatie. Hoe werkt dat?
- Ik heb de uitslag van mijn coronatest nog niet binnen...
- Kan ik mijn testafspraak verzetten?
- Hoe zit het met reizen en testen?

Duiding bco:

- Het aantal besmettingen, het aantal clusters en het aantal testen daalt. Steeds minder besmettingen en een steeds verder stijgende vaccinatiegraad.
- Wel meer contacten per persoon, o.a. door de versoepelingen.

N.B. De [gehele vaccinatiestrategie](#) staat op de website van Rijksoverheid.



Aantal vaccinaties

Landelijk: 12.651.035 vaccinaties gezet
(9.459.934 gezet door GGD'en, 1.328.307 gezet in instellingen
(inclusief ziekenhuizen) en 1.862.794 gezet in huisartsenpraktijken
(bron: coronadashboard van de Rijksoverheid)
GGD IJsselland: 333.561 vaccinaties gezet

Vragen van publiek en professionals

- Ik wil reizen, hoe zit het met het vaccinatiepaspoort, ik wil een registratie in mijn gele boekje
- Ik wil mijn vaccinatieafspraak verzetten/annuleren
- Ik wil toch toestemming geven om gegevens te delen met het RIVM
- Kan ik na een prik met AstraZeneca als 2^e Pfizer krijgen?

Sentiment media

- [Woensdag en donderdag open inloop voor gele vaccinatieboekje op vaccinatielocaties GGD IJsselland](#)
- [12 miljoen prikken gezet](#)
- [Gele boekjesgekte in Zwolle](#)
- [Dreigementen GGD-medewerkers rond gele boekje](#)
- [Janssen-vaccin vanaf 21 juni beschikbaar voor mensen die ervoor kiezen](#)
- [Haringvaatje aangeboden in Dalfsen](#)

Duiding

- De kleur is groen! Het vaccinatieproces verloopt heel goed. Steeds jongere mensen aan de beurt. Medio 21 juni kunnen de 18-jarigen hun prikafspraken al gaan maken. Janssen wordt na 21/6 een keuzevaccin.

Trends en knelpunten GGD

- Heel veel vragen over vaccinatie in relatie tot vakantieplannen
- Veel belangstelling voor registratie in gele vaccinatieboekje. Te krijgen bij vaccinatie en op vaste dagen [inhaalstempel op te halen bij vaccinatielocaties GGD IJsselland](#)
- Per 21/6 Janssen-vaccin beschikbaar als keuze-vaccin
- Online afsprakentool bijna dagelijks opengezet voor latere geboortejaren. Inmiddels 1996. Van oud naar jong!
- Daarnaast laatste voorrangsgroepen bij de GGD, zoals 60 tot 64 (nu met een mRNA-vaccin in plaats van eerder aangeboden AZ)
- Eerder opgesteld hitteplan wordt opgepakt voor warme dagen
- Deze week in IJsselland ca. 46.000 coronavaccinaties
- Alle GGD IJsselland-locaties prikken met BioNTech/Pfizer, Janssen voor al gemaakte afspraken, AstraZeneca (AZ) voor zorgmedewerkers alleen in Zwolle voor 2^e vaccinaties (vanaf 21 juni worden deze vanuit landelijk vervroegd via sms en telefoontje), Moderna alleen in pop up-vaccinatielocaties.
- Pop up-vaccinatielocatie t/m 16 juni in Raalte, [per 18/6 in Wijhe](#).
- Voorbereiding pilot laagdrempelig en fijnmazig vaccineren om vaccinatiegraad te verhogen
- Tweede ronde mobiel prikteam dak- en thuislozen

Overige doelgroepen (andere uitvoerende partijen)

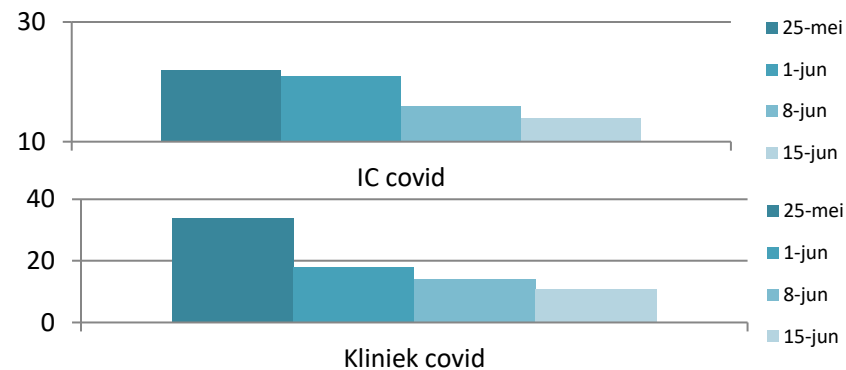
- Huisartsen beoordelen lagere medische indicatie (prik door GGD)



Ziekenhuizen

- Druk op de IC neemt af. In kliniek voldoende ruimte.
- Verwachting voor komende week is, dat de daling in een vergelijkbaar tempo doorzet.
- Besluit 14-06: De landelijke ondergrens van beschikbare IC-capaciteit wordt losgelaten. Dit betekent dat het aan de regio wordt overgelaten om de IC-capaciteit te bepalen voor de COVID-zorg en de non-COVID-zorg.

Bezetting ziekenhuizen IJsselland



Cijfers Covid VVT IJsselland

COVID bedden buiten ziekenhuis:

- 15 bezet
- 21 beschikbaar

Cijfers Covid ziekenhuizen

IJsselland

- Bezetting kliniek: 11
- Bezetting IC: 14

Landelijk

- Bezetting kliniek: 418
- Bezetting IC: 263

VVT en gehandicaptenzorg

- Rustig beeld.

Huisartsen

- HAP's en huisartsenpraktijken onder controle

Duiding

- Daling covid-bezetting brengt verlichting op de druk op de ziekenhuizen.
- Er wordt nagedacht over een beleidskader om de uitgestelde zorg in te halen.



Naleving algemeen

- Vanwege het mooie weer is het druk in de openbare ruimte. De terrassen zitten vol en winkelgebieden zijn druk waardoor niet overal de 1.5 meter afstand kan worden gewaarborgd.
- Overtredingen zijn er met name door:
 - Groepsvorming; in de openbare ruimte, thuis (meestal gerelateerd aan feestjes) of elders (bijv. in keten).
 - Het niet dragen van een mondkapje waar het verplicht is (zonder medische reden).

Sentiment inwoners

- Met het mooie weer trekken veel inwoners naar de winkelgebieden en terrassen. De meeste mensen proberen zich hierbij aan de regels te houden maar we merken ook dat de naleving verslapt.

Duiding:

- Vanwege het mooie weer en de verdere versoepelingen is het druk in de openbare ruimte. Zowel in publieke als privé sferen zijn duidelijk meer mensen bij elkaar.

Bijzonderheden

- Het is druk rondom het water; langs de IJssel is veel groepsvorming en de drukte in Giethoorn neemt flink toe (touringcars).
- In Deventer werd afgelopen weekend met inzet van ME een illegale rave-party met ongeveer 300 bezoekers beëindigd. Geluidsapparatuur is in beslag genomen en bezoekers zijn beboet.

Sentiment media

- [Politie beëindigt illegaal feest Deventer](#), honderden boetes uitgedeeld (13/06).
- Politie moet opnieuw ingrijpen bij [grote drukte langs IJssel in Deventer](#) (12/06).



Handhaving algemeen

- Vanwege de (verdere) versoepelingen en het mooie weer is het lastig te handhaven op afstand en groepsvorming. De reguliere handhaving heeft niet altijd voldoende capaciteit om hierop in te grijpen.



Sentiment

- Men gedraagt zich alsof COVID-19 al voorbij is. Handhaving is zich er van bewust dat zij niet alles kunnen waarnemen.



Vooruitblik

- EK Voetbal: Het EK is begonnen wat kan leiden tot extra drukte in de publieke ruimte op de speeldagen van het Nederlands Elftal.

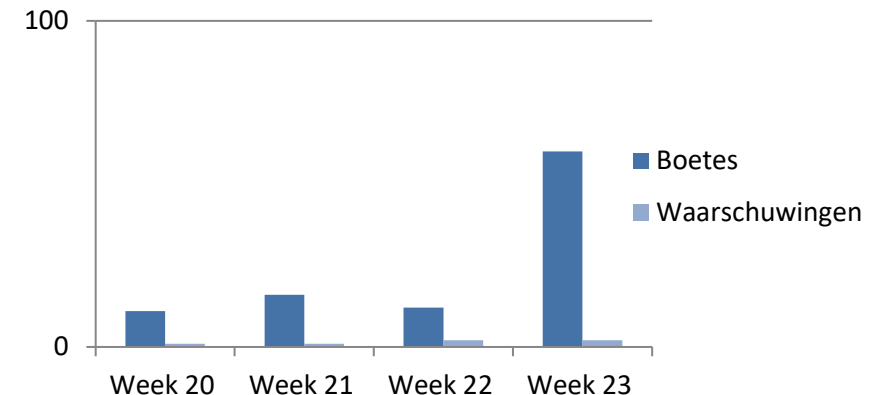


Bijzonderheden

- In Deventer werd afgelopen weekend met inzet van ME een illegale rave-party beëindigd. Geluidsapparatuur is in beslag genomen en alle bezoekers zijn beboet.

Waarschuwingen en boetes

- Vanwege een illegale rave-party zijn deze week meer boetes uitgeschreven dan voorgaande weken. Niet alle boetes zijn al geregistreerd dus het daadwerkelijke aantal boetes valt hoger uit dan vermeld in deze grafiek.



Duiding:

- Door versoepelingen en mooi weer staat handhaving onder druk. Met de reguliere bezetting is de handhaving niet toereikend of passend om strak te handhaven op de maatregelen bij grote samenkomsten en feesten.