

# CORONA MONITOR

woensdag 28 juli 2021

De CoronaMonitor is opgesteld door Veiligheidsregio IJsselland en GGD IJsselland. De Monitor verschijnt iedere woensdag en geeft beeld van de voorgaande week. De gepresenteerde informatie in de Monitor is een momentopname en o.a. gebaseerd op de beschikbare landelijke en regionale cijfers tot en met afgelopen dinsdag. De stoplichtkleuren van de iconen links wijzen op een knelpunt voor een bepaald onderwerp of werkterrein.



**VEILIGHEIDSREGIO**  
**IJsselland**

**Samen werken aan veiligheid**



**IJsselland**



**Coronavirus:** flinke daling besmettingen



**Test- en labcapaciteit:** daling testen ook voor reizigers



**Bco:** terug naar volledig bco



**Vaccinatie:** voorspoedig



**Zorgcontinuïteit:** corona onderdeel van reguliere zorg



**Naleving:** grenzen van de regels worden opgezocht



**Handhaving:** weer aandacht voor reguliere handhaving



## Aantal besmettingen - afgelopen week

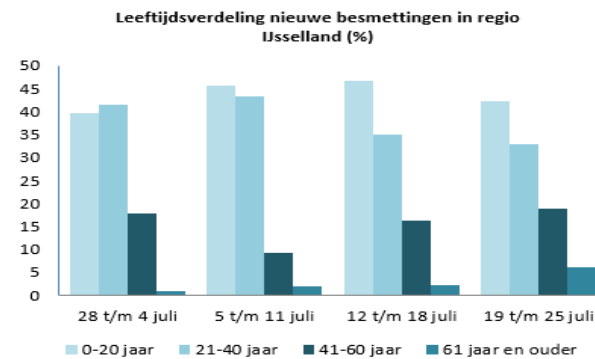
# 789

Per 100.000 inwoners:

- IJsselland: 148
- Nederland: 215

Landelijke  
**R: 0,8**  
(12 juli)

## Trend



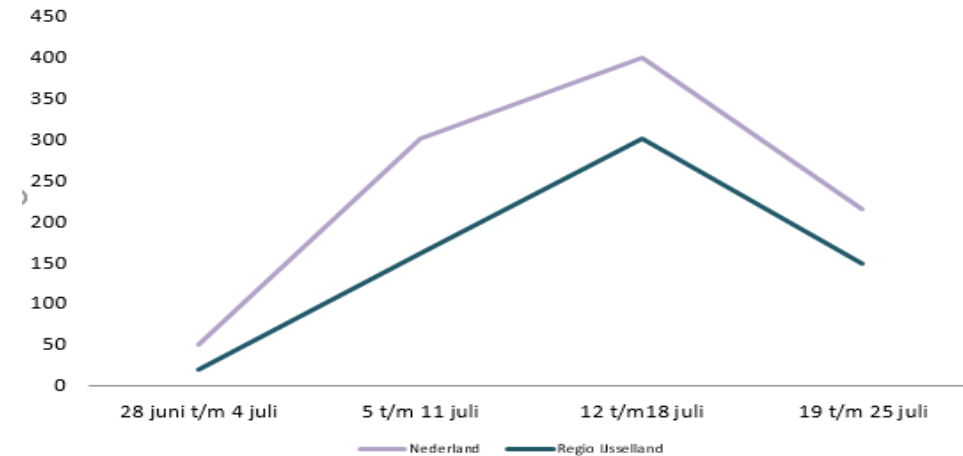
## Cluster informatie:

- Vooral clusters aan horeca gerelateerd.
- Enkele clusters gerelateerd aan zorginstellingen.

## Duiding:

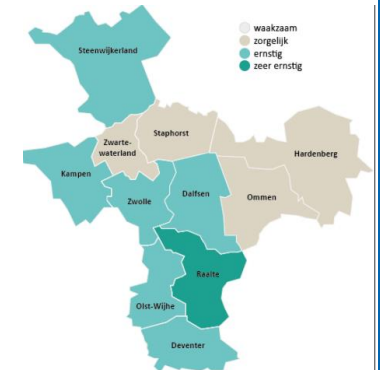
- Het aantal besmettingen in de regio IJsselland is de afgelopen week duidelijk afgenomen.
- In de regio IJsselland zijn relatief minder besmettingen vergeleken met het landelijke aantal.
- In vrijwel alle gemeenten in de regio is het aantal besmettingen afgenomen. Deventer en Zwolle hebben absoluut gezien de meeste besmettingen.
- In de leeftijdsgroep 16 t/m 24 jaar waren 329 besmettingen, tweevijfde van alle nieuwe besmettingen.

Aantal nieuwe besmettingen in Nederland en regio IJsselland per 100.000 inwoners



## Lopende clusters:

- Deventer (horeca, bedrijf, zorg, overig)
- Zwolle (horeca, zorg)
- Zwartewaterland (bedrijf)
- Raalte (horeca, zorg)
- Ommen (overig)





## Testen

- Landelijk getest afgelopen week: 259.545
- Regionaal getest afgelopen week: 9.533
- Gemiddeld per dag: 1.362 testen
- Piek: 20 juli 1.766 testen

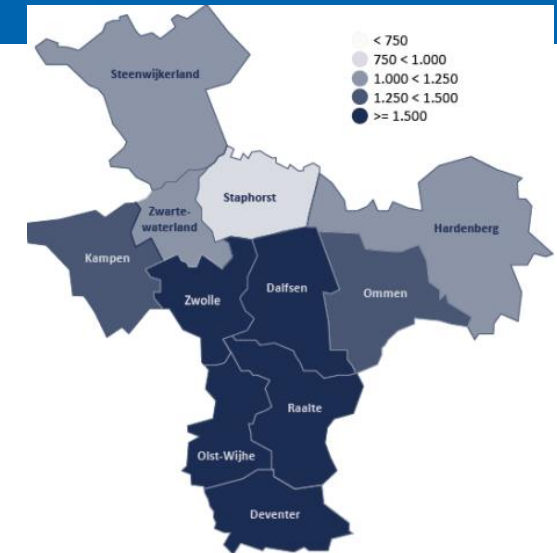
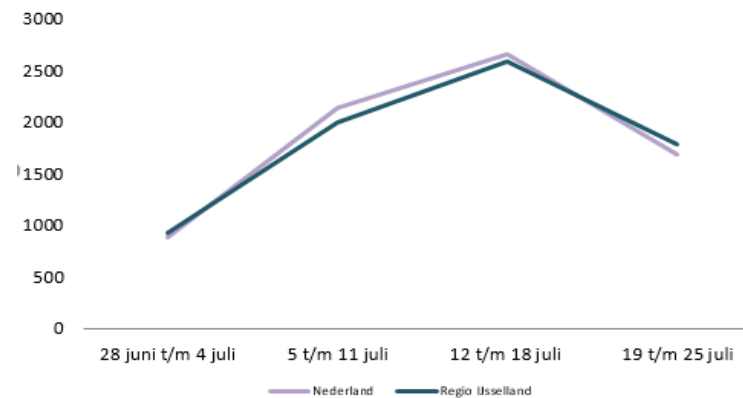
## Trends en knelpunten landelijk en regionaal

- Aantal testafspraken is gedaald naar rond 1400 per dag.
- Daarvan gemiddeld bijna 300 per dag voor reizigers.
- Testafpraak binnen 20 uur, uitslag test gemiddeld binnen 14 uur.

## Testcijfers IJsselland

Aantal testen in NL en IJsselland  
Per 100.000 inwoners

Aantal testen in Nederland en regio IJsselland per 100.000 inwoners



## Duiding:

- Het aantal inwoners van de regio IJsselland dat zich heeft laten testen in een GGD-testlocatie, is de afgelopen week duidelijk afgenomen. Het aantal testen per 100.000 inwoners ligt iets hoger dan landelijk.
- Het regionale percentage positieven (9,5%) is t.o.v. vorige week (11%) afgenomen. Het landelijke vindpercentage is 12,4%.

## BCO: terug naar volledig bron- en contactonderzoek



### Bron- en contactonderzoek (bco)

- Er is een sterke afname in het aantal besmettingen.
- De meeste besmettingen zijn momenteel in de leeftijdsgroep 16 t/m 24 jaar.

### Actueel testen en bco

- Veel vragen over (zelf)testen en reizen.
- Bron- en contactonderzoek vindt weer volledig plaats.
- Toename vraag naar thuisbemonstering, ruim 10 per dag.



N.B. Kijk op de afbeelding van [IJsselland Scan](#) voor meer en lokale cijfers.

### Duiding bco:

Het aantal testen, aantal besmettingen en het aantal clusters neemt af. Vraag naar 'thuisbemonsteren' neemt toe. Doet landelijke organisatie Roamler, maar afgelopen week ook eigen GGD-team paar dagen op pad. Het is een, door thuiszorgmedewerkers, zeer gewaardeerde optie.

Volledig bron- en contactonderzoek; besmette persoon en contacten worden benaderd. Geen verdere monitoring.

### Sentiment media testen en bco

- [GGD IJsselland test weer vakantiegangers na storing](#)
- [Coronaproof sekspraatjes op jongerencamping Dennenoord](#)
- [Eén-coronadode-in-oost-nederland, vijf-gemeenten-zonder-positieve-tests](#)

### Onderwerpen testen en bco publieks- en proflijn

- Waar kan ik me laten testen voor mijn vakantie?
- De notatie in Mijn RIVM is niet volledig: wat te doen?
- Ik ben in contact geweest met een positief getest persoon, maar ook gevaccineerd: welke regels gelden voor mij?
- Kunnen jullie iemand sturen voor een test thuis?
- Ik ben getest, maar heb nog geen uitslag. Kunnen jullie even kijken?

N.B. De [gehele vaccinatiestrategie](#) staat op de website van Rijksoverheid.



## Aantal vaccinaties

- 20.254.917 landelijk vaccinaties gezet
- 16 532 949 gezet door GGD'en
- 1.404.424 gezet in instellingen (inclusief ziekenhuizen)
- 2.317.544 gezet in huisartsenpraktijken  
(bron: coronadashboard van de Rijksoverheid).
- **GGD IJsselland: 561.971 vaccinaties gezet**

## Vragen van publiek en professionals

1. Veel Corona Check App-vragen.
2. Alles rondom quarantaine / isolatie / regels.
3. Pilot open inloop bij Dalfsen en Zwolle: Hoe lang nog?
4. Kan ik mijn afspraak vervroegen? (kortere interval 1<sup>e</sup> en 2<sup>e</sup> vaccinatieafspraak).
5. Overig: Gele boekje, openingstijden, reizen.

## Sentiment media

- [Prikken zonder poespas met Janssen in Zwolle](#)
- [GGD IJsselland prikt vanaf morgen ook vaccins van Pfizer en Moderna zonder afspraak](#)
- [GGD'en Overijssel starten vaccinatiecampagne gericht op arbeidsmigranten](#)
- [Voor Syrische arts Obaida \(52\) is vaccineren méér dan een baan: 'Nu heeft hij weer een doel'](#)
- [Laatste prikken in mobiele vaccinatie-unit Raalte.](#)

## Duiding

- Vaccineren in de regio verloopt nog steeds voorspoedig. Aantal tweede prikken stijgt.

## Trends en knelpunten GGD

- Nog steeds veel vragen over de CoronaCheck-app en DCC.
- Mobiele vaccinatie-unit in Raalte was een succes: 3.029 vaccinaties gegeven. Mensen positief. Unit staat t/m 5 aug in Wijhe, voor 2<sup>e</sup> prikafspraken.
- Na enkele dagen zonder afspraak te vaccineren met het Janssen-vaccin, biedt GGD IJsselland vanaf donderdag 22 juli ook mRNA-vaccinaties zonder afspraak. In Zwolle en Dalfsen.
- Jongeren van 12 tot en met 17 jaar die al 1 coronaprik hebben gehad kunnen hun tweede vaccinatieafspraak vervroegen.
- Er zijn afgelopen week ruim 7.000 minder vaccinaties gegeven dan in de week ervoor. Het aandeel tweede prikken stijgt; ruim 20.000 ten opzichte van ruim 6.000 eerste prikken.

## Overige doelgroepen (andere uitvoerende partijen)

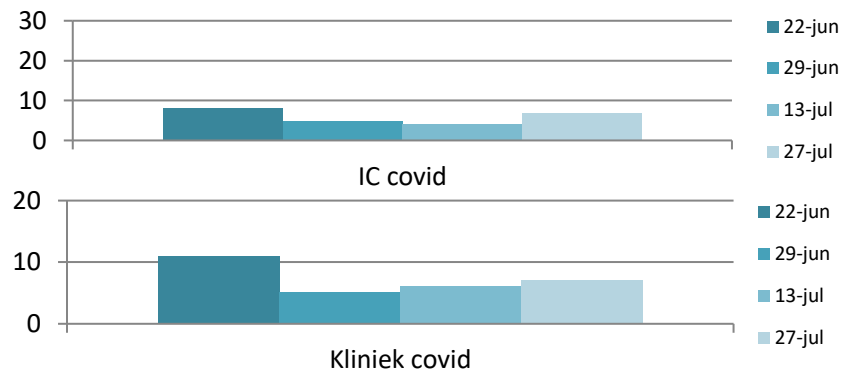
- GGD'en in Overijssel zijn i.s.m. uitzendbureaus gestart met een vaccinatiecampagne gericht op arbeidsmigranten. GGD IJsselland heeft speciale openstelling en teststraat voor buitenlandse arbeiders in de vaccinatielocatie IJsselhallen.



## Ziekenhuizen

- Aantal Covid-19 patiënten stijgt licht op IC en in kliniek, maar het valt nog steeds onder reguliere zorg.
- Alle ziekenhuizen leveren volledige kritiek planbare zorg.
- Een zorgpunt is de bemensing vanwege vakanties en quarantaineplicht in geval van besmettingen in directe omgeving.

## Bezetting ziekenhuizen IJsselland



## Cijfers Covid VVT IJsselland

COVID bedden buiten ziekenhuis:

- 7 bezet
- 10 beschikbaar

## Cijfers Covid ziekenhuizen

**IJsselland**

- Bezetting kliniek: 7
- Bezetting IC: 7

**Landelijk**

- Bezetting kliniek: 457
- Bezetting IC: 159

## VVT en gehandicaptenzorg

- Rustig beeld.
- Covid-capaciteit van de VVT in regio IJsselland zal worden ingericht conform de landelijk afgesproken waakvlamcapaciteit.

## Huisartsen

- HAP's en huisartsenpraktijken merken een verhoogde toeloop van patiënten, maar goed te hanteren.

## Duiding

- Na explosieve stijging nu een dalende trend in besmettingscijfers.
- Inhaalzorg gaat nog steeds door zoals gepland.



### Naleving algemeen

- Dit weekend was het overdag druk op bepaalde momenten op de markt, in winkelgebieden en op terrassen.
- De aandacht voor basisregel afstand houden is minder geworden. Vooral bij de horeca staat deze basisregel onder druk.

### Sentiment inwoners

- Over het algemeen houden de meeste inwoners zich aan de coronaregels. Toch is een deel dat de randen van de regels opzoekt.

### Duiding:

- Dit weekend was het overdag druk op bepaalde momenten op de markt, in winkelgebieden en op terrassen. Op de momenten dat het druk is, wordt de 1,5 meter afstand echter niet altijd gewaarborgd.

### Bijzonderheden

- Nederland past [aanpak reizen binnen Europa](#) aan, meerdaagse evenementen tot 1 september afgelast.

### Sentiment media

- Met [noodgrepen](#) wil kabinet herhaling van vorige zomer voorkomen
- Vanaf dinsdag (27-7) [nieuwe inreisbeperkingen voor Duitsland](#)





## Handhaving algemeen

- De sluiting van de horeca om 00:00 uur is goed te handhaven. Niet alle horeca sluit stipt om 00:00 uur.
- Handhaving van de 1.5 meter afstand maatregel blijft lastig vanuit capaciteitsoogpunt en het sentiment in de samenleving.
- Er is weer meer aandacht voor de reguliere handhaving.

## Sentiment

- De sluiting van de horeca om 00:00 uur is goed te handhaven. De 1.5 meter afstand maatregel blijft wel lastig te handhaven.
- De inwoners geven gehoor aan de aanwijzingen van de boa/toezichthouder.

## Duiding:

- De sluiting van de horeca om 00:00 uur is goed te handhaven. De 1.5 meter afstand maatregel blijft wel lastig te handhaven. Daarnaast is meer aandacht voor reguliere handhaving.

## Bijzonderheden

- Vanwege de vakantieperiode zien gemeenten dat er steeds meer toeristen naar de steden komen. Dit zorgt voor langere wachtrijen op weekmarkten.

## Waarschuwingen en boetes

- De afgelopen periode zijn er weinig corona gerelateerde boetes uitgedeeld. Mensen worden aangesproken op het houden van 1.5 meter afstand.

## Vooruitblik

- Vakantie wordt veel in eigen land gehouden, mede door mogelijke reisbeperkingen buitenland.