

CORONA MONITOR

woensdag 10 november 2021

De CoronaMonitor is opgesteld door Veiligheidsregio IJsselland en GGD IJsselland. De Monitor verschijnt iedere woensdag en geeft beeld van de voorgaande week. De gepresenteerde informatie in de Monitor is een momentopname en o.a. gebaseerd op de beschikbare landelijke en regionale cijfers tot en met afgelopen dinsdag. De stoplichtkleuren van de iconen links wijzen op een knelpunt voor een bepaald onderwerp of werkterrein.



VEILIGHEIDSREGIO
IJsselland

Samen werken aan veiligheid



IJsselland



Coronavirus: aantal besmettingen blijft stijgen



Test- en labcapaciteit: testbereidheid is hoog



Bco: risicogestuurd



Vaccinatie: voorspoedig



Zorgcontinuïteit: besmettingen lopen snel op



Naleving: bewustwording CTB neemt verder toe



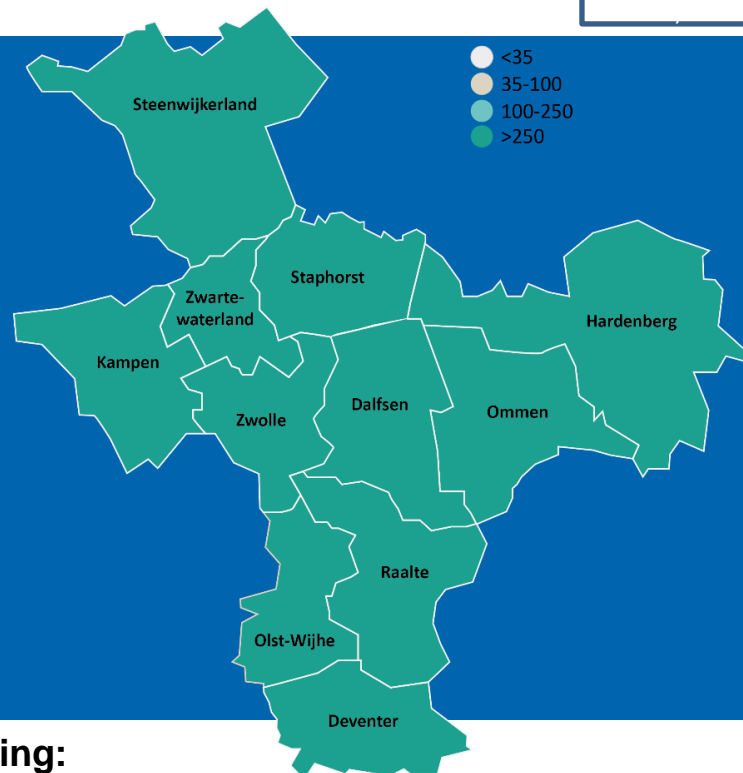
Handhaving: beheersbaar en gericht op ondersteuning

CORONA MONITOR Coronavirus: aantal besmettingen blijft stijgen



Aantal besmettingen - afgelopen week

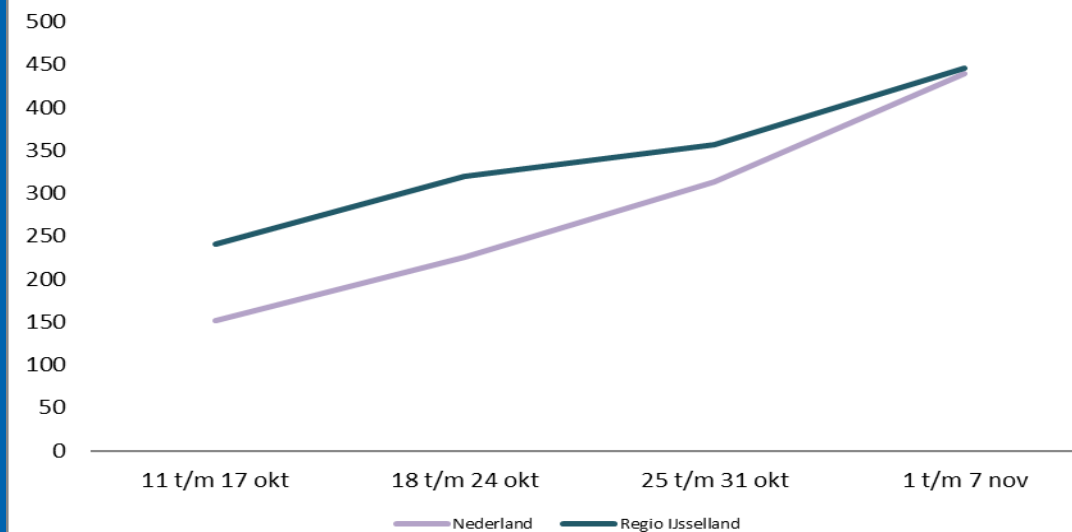
Regio IJsselland **2.371** Landelijke R: 1.18



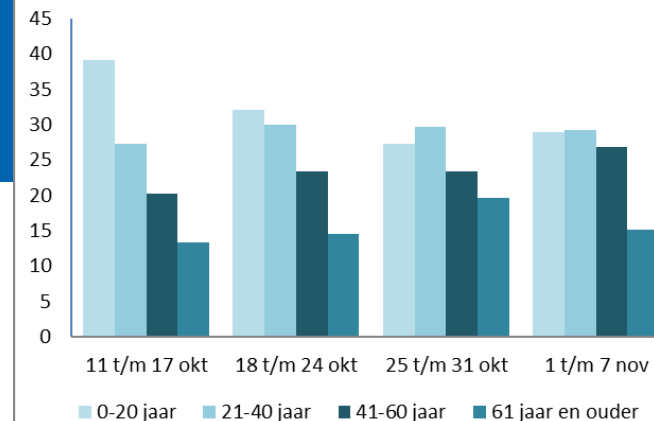
Duiding:

- Regionaal is het aantal besmettingen verder gestegen, dit is ook de landelijke trend.
- Aantal besmettingen in de gemeenten met een lage vaccinatiegraad daalt iets.
- Weer meer besmettingen in de verpleeg- en verzorgingshuizen.
- 684 kinderen/jongeren waren besmet in de afgelopen week (517 in week ervoor), hiervan waren er 395 tussen 0-12 jaar.

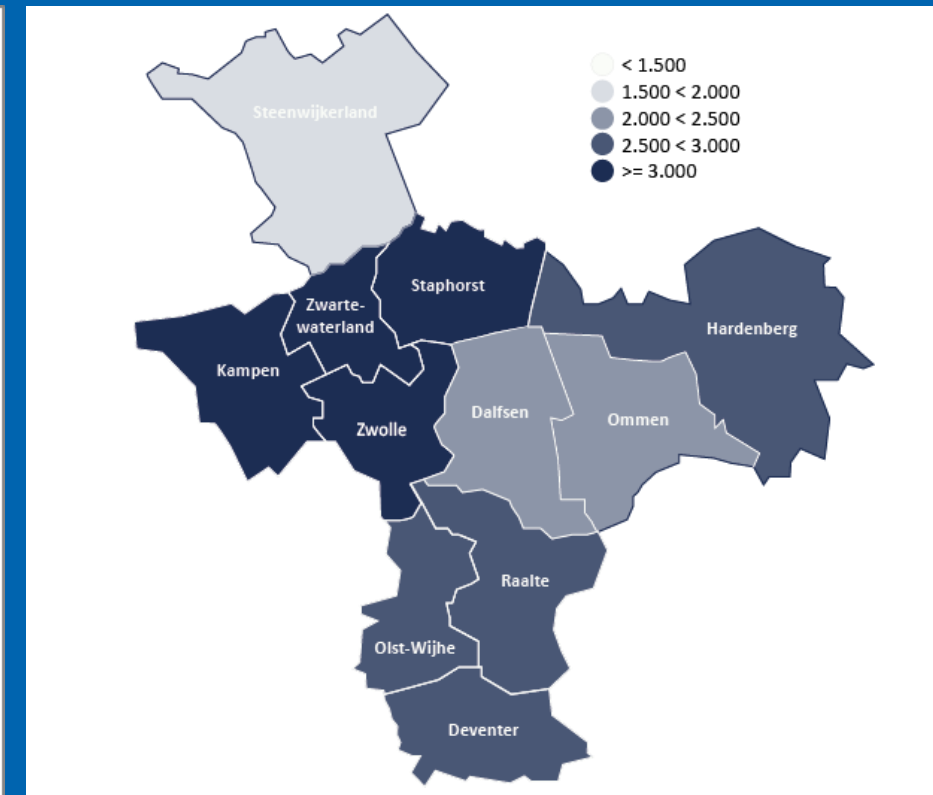
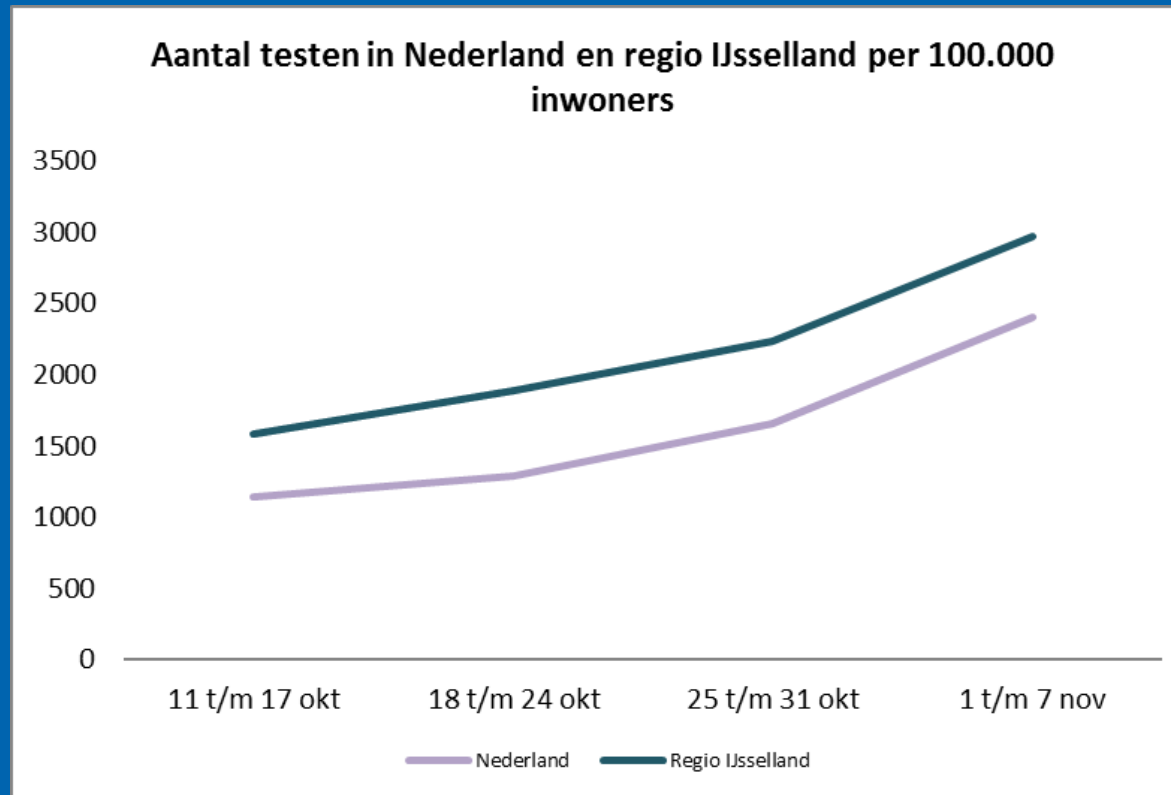
Aantal nieuwe besmettingen in Nederland en regio IJsselland per 100.000 inwoners



Leeftijdsverdeling nieuwe besmettingen in regio IJsselland (%)



CORONA MONITOR Test- en labcapaciteit: testbereidheid is hoog



Duiding:

- Er werden zowel landelijk als regionaal meer mensen getest bij de GGD dan vorige week. Hier is duidelijk een stijgende lijn in te zien. Vooral in de gemeenten met een lagere vaccinatiegraad is de testbereidheid hoog. Het bovenstaande figuur laat dit ook zien. Daarnaast is het percentage positieven ongeveer gelijk gebleven de laatste twee weken (rond de 15%). Dit percentage wisselt per gemeente.



Bron- en contactonderzoek (bco)

- Het aantal besmettingen is flink gestegen in de regio, daarom is het bco afgeschaald. Indexen worden niet gemonitord en de bron wordt niet meer actief opgespoord, behalve in een aantal gevallen, zoals: het onderwijs, de zorgsector, AZC's
- Regelmatig wordt er bekeken welke bco fase haalbaar is op dat moment en waar in de regio extra aandacht nodig is.

Sentiment media testen en bco

- [KAART | Oost-Nederland verandert in grote rode vlek: coronabesmettingen blijven toenemen](#)
- [GGD opent testlocatie in Genemuiden in strijd tegen oplopende besmettingen](#)
- [Kopzorgen over snelle stijging coronabesmettingen in Staphorst en Zwartewaterland](#)
- [Zorgorganisaties staan op scherp, corona duikt weer op in Overijsselse verpleeghuizen](#)
- [Kabinet moet sturen op besmettingen en niet op ziekenhuisopnames](#)



N.B. Kijk op de afbeelding van [IJsselland Scan](#) voor meer en lokale cijfers.

Onderwerpen testen en bco publieks- en proflijn

- Veel vragen over testuitslagen. Ook wanneer test meer dan 48 uur geleden afgenomen is
- Verschillende vragen over contact met index
- Verschillende vragen over quarantaine en isolatie
- Verschillende vragen over thuisbemonstering
- Veel aanvragen vanuit de zorg voor 'dag 5-testen'

Duiding bco:

- Het aantal besmettingen is zowel regionaal als landelijk de afgelopen week weer gestegen, daarom risicogestuurd bco. In sommige gemeenten is het aantal besmettingen juist iets gedaald.
- Veel kleine clusters op (basis)scholen en ook in de VVT weer meer besmettingen.



Aantal vaccinaties

- Landelijk: 87,5% (18 jaar en ouder) heeft minimaal een vaccinatie gehad en 84,1% is volledig gevaccineerd
- Regionaal: 85% (18 jaar en ouder) heeft minimaal een vaccinatie gehad en 83% is volledig gevaccineerd (*bron: coronadashboard van de Rijksoverheid*).
- GGD IJsselland heeft in totaal 706.381 prikken gezet. Afgelopen week (1 t/m 7 november) zijn 2.437 eerste prikken gegeven.

Vragen van publiek en professionals

- Vragen over vrije inloop vaccineren
- Vragen over uitnodiging 3e coronaprik
- Vragen over de vaccinatiebus en pop-uplocaties
- Vragen over soort vaccin en samenstelling
- Administratieve vragen

Overige doelgroepen (andere uitvoerende partijen)

- Wijkverdieping in samenwerking met huisartsen, zoals in Staphorst, Zwartewaterland, Zwolle, Deventer. De aanpak is maatwerk en per gemeente/wijk verschillend.

Duiding

- Door de aangescherpte maatregelen en het hoger aantal besmettingen zien we dat de vraag naar vaccinatie gestegen is en meer twijfelaars toch een coronavaccinatie halen.

Trends en knelpunten GGD

- Op dit moment ligt de focus nog bij fijnmazig vaccineren. De vaccinatiebus en pop-uplocaties worden tot eind december ingepland.
- Veel aandacht voor speciale doelgroepen, zoals arbeidsmigranten en AZC's. De arbeidsmigranten worden via productiebedrijven, vakantieparken en in samenwerking met Otto Workforce benaderd. De AZC's in Hardenberg en Schalkhaar bezoeken we maandelijks. De aanpak voor de speciale doelgroepen is maatwerk en per situatie verschillend.
- Vanaf december zal het accent gaan liggen op vaccinatie van de boosterprik. Dit is voor een extra impuls aan immuunsysteem.
- Er komen veel vragen binnen over de 3e coronaprik. Dit is wat anders dan de booster. 3e prik is voor mensen bij wie de 1e en 2e prik niet voldoende hebben gewerkt. Hier krijgt men een uitnodiging voor.

Sentiment media vaccineren:

- [Met bandje om naar bandjesavond in Kampen: 'Veel vaccinaties gezet'](#)
- [Geen wintersport in Oostenrijk voor ongevaccineerden](#)
- [vaccins beschermen beter dan eerdere corona infectie](#)
- [Vaccinatiepiek na maatregelen net voor kerst een QR code](#)
- [Boostervaccinatie voor 60+ begint op 6 december](#)
- [Drukke huisartsen willen vaccintwijfelaars best over de streep trekken](#)



Ziekenhuizen

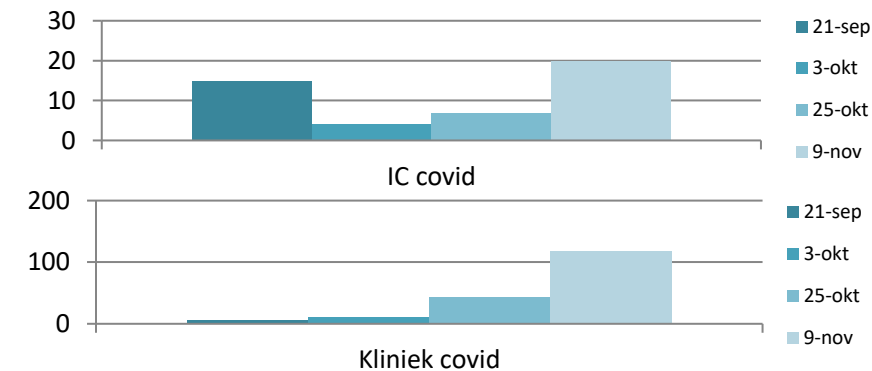
- Bezetting op IC en met name op kliniek toegenomen.
- Druk op beschikbare capaciteit wordt groter.
- Planbare kritieke zorg en inhaalzorg staan onder druk.

Cijfers Covid VVT IJsselland

Covid bedden buiten ziekenhuis:

- 11 bezet
- 0 beschikbaar

Bezetting ziekenhuizen IJsselland



Cijfers Covid ziekenhuizen

IJsselland

- Bezetting kliniek: 122
- Bezetting IC: 20

Landelijk

- Bezetting kliniek 1247
- Bezetting IC: 326

VVT en gehandicaptenzorg

- Toenemend aantal besmettingen bewoners en personeel
- Toenemende druk op personeel

Huisartsen

- Toenemende drukte op spoedpost
- Verkoudheidsklachten zorgt voor druk op de coronaspreekuren

Duiding

- Er is grote zorg om de beschikbare capaciteit. Dit wordt mede veroorzaakt door hoog ziekteverzuim en personeelstekorten.
- Doorstroom patiënten vanuit ziekenhuis verloopt moeizaam: meer vraag dan aanbod wb Covid-bedden in VVT.
- Landelijk verzoek om boostervaccinatie in verpleeghuizen te vervroegen.
- LCPS heeft moeite ruimte voor overplaatsingen te vinden.



Naleving algemeen

- Sinds 6 november zijn de maatregelen aangepast. De inzet van het coronatoegangsbewijs (CTB) is verbreed en de mondkapjesplicht is weer gaan gelden op meer locaties.
- We zien dat het coronatoegangsbewijs wisselend wordt gebruikt en gecontroleerd, niet overal en niet altijd volledig, bijv. zonder bijbehorend identiteitsbewijs.
- Over het algemeen zien we dat de bewustwording rondom het coronatoegangsbewijs verder toeneemt.

Sentiment

- Over het algemeen houden de meeste inwoners zich aan de coronaregels.
- Over het algemeen controleert een deel het coronatoegangsbewijs netjes, maar dit gebeurt niet overal. Zeker wanneer handhaving uit beeld is.

Bijzonderheden

- (Horeca)ondernemers worden aangesproken op de sluitingstijd van 00.00 uur en/of controleren van het coronatoegangsbewijs.

Sentiment media

- Strengere handhaving coronapas? Niet in Oost-Nederland: '[Goed gesprek meestal voldoende](#)'
- [Soepel begin nieuwe coronaregels](#) in winkels en sportscholen: 'So far, so good'
- We zitten voor ons gevoel [weer in de eerste golf](#) van corona
- Raalte: duizend euro voor [elke instelling die coronatoegangsbewijs checkt](#)
- [Alleen met polsbandje](#) in de botsauto's.
- Regio Zwolle worstelt alweer met corona: '[Mensen zijn hier eigenwijs](#)'

Duiding:

- We zien dat het coronatoegangsbewijs wisselend wordt gebruikt en gecontroleerd, niet overal en niet altijd volledig.
- (Horeca)ondernemers worden aangesproken op het controleren van het coronatoegangsbewijs en/of sluitingstijd.



Handhaving algemeen

- Handhaving richt zich met name op de controle van het coronatoegangsbewijs en mondkapjesplicht [bij de betrokken instellingen/ ondernemers](#).
- Er hebben zich de afgelopen periode geen grote excessen en geen bekeuringen voorgedaan in relatie tot het coronatoegangsbewijs.
- De controles zijn momentopnames en ondernemers zien de handhavers vaak al aankomen.

Sentiment

- Over het algemeen wordt gehoor gegeven aan de aanwijzingen van handhaving. Echter, wanneer ze uit beeld zijn kan zich een andere situatie voordoen.
- Ondernemers laten zich ondersteunen.

Duiding:

- Inwoners en ondernemers geven over het algemeen gehoor en/of laten zich ondersteunen in het gebruik van het coronatoegangsbewijs.
- De controles zijn momentopnames. Ondernemers zien handhavers vaak al aankomen en kunnen daar op inspelen.
- Onrust en openbare orde problemen als gevolg van de collectieve sluiting van de horeca om 00.00 uur.

Waarschuwingen en boetes

- Een enkele officiële waarschuwing vanwege het niet uitvoeren van controles op het CTB.
- Onrust en openbare orde problemen als gevolg van de collectieve sluiting van de horeca om 00.00 uur. Hierdoor staan grote groepen tegelijk op straat.

Bijzonderheden

- Vragen bij verenigingen en dorpshuizen of daar ook inzet van coronatoegangsbewijs geldt.

Vooruitblik

- Op 12 november kijkt het kabinet hoe het met de ziekenhuisopnames gaat in relatie tot de huidige aangescherpte maatregelen. Mogelijk is er dan ook weer een persconferentie.