

# CORONA MONITOR

woensdag 23 maart 2022

De CoronaMonitor is opgesteld door Veiligheidsregio IJsselland en GGD IJsselland. De Monitor verschijnt iedere woensdag en geeft beeld van de voorgaande week. De gepresenteerde informatie in de Monitor is een momentopname en o.a. gebaseerd op de beschikbare landelijke en regionale cijfers tot en met afgelopen dinsdag. De stoplichtkleuren van de iconen links wijzen op een knelpunt voor een bepaald onderwerp of werkterrein.



**VEILIGHEIDSREGIO**  
**IJsselland**

**Samen werken aan veiligheid**



**IJsselland**



**Coronavirus: aantal daalt**



**Test- en labcapaciteit: aantal testen daalt**



**BCO: risicogestuurd**



**Vaccinatie: dichtbij**



**Zorgcontinuïteit: stabiele situatie in de zorgketen**



**Naleving: geen bijzonderheden**

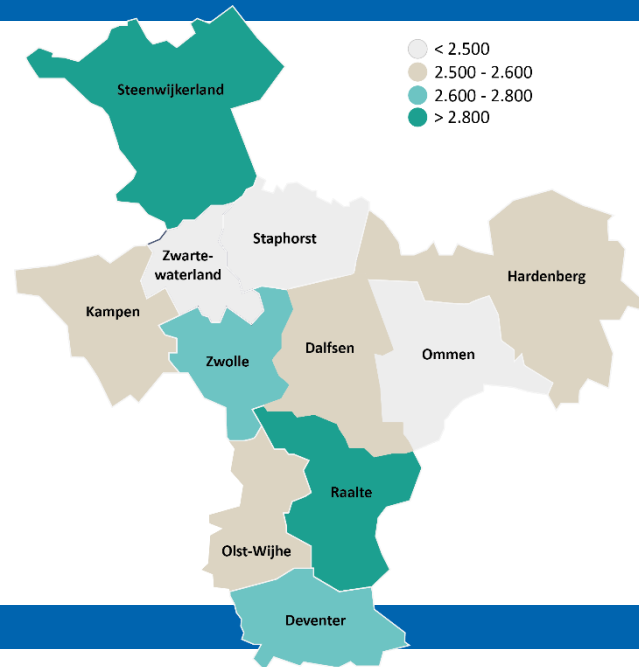


**Handhaving: geen bijzonderheden**



### Aantal besmettingen - afgelopen week

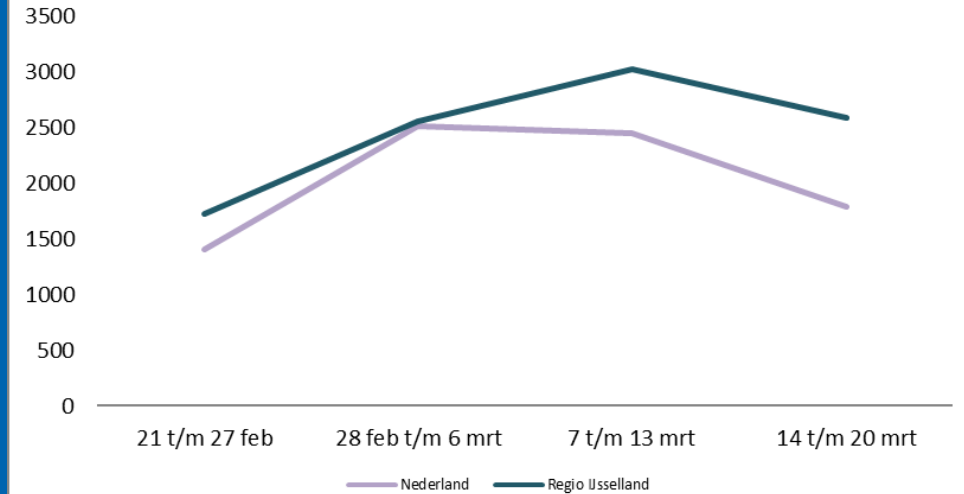
Regio IJsselland **13.733** Landelijke **R: 1.05**



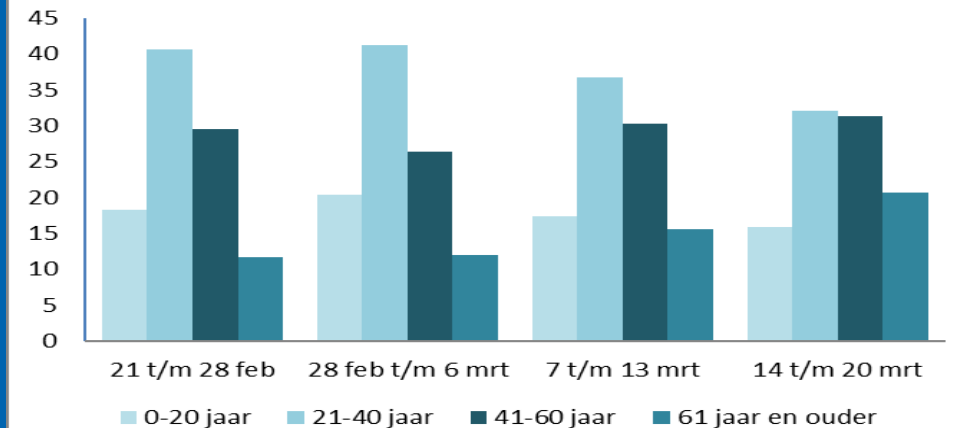
### Duiding:

- Het aantal besmettingen ligt nog steeds hoog, maar is wel gedaald tov de week ervoor.
- Regionaal waren er afgelopen week meer besmettingen tov landelijk.
- De besmettingen komen voor binnen elke leeftijdscategorie. Het aantal besmettingen onder ouderen is iets gestegen tov de week ervoor.

Aantal nieuwe besmettingen in Nederland en regio IJsselland per 100.000 inwoners

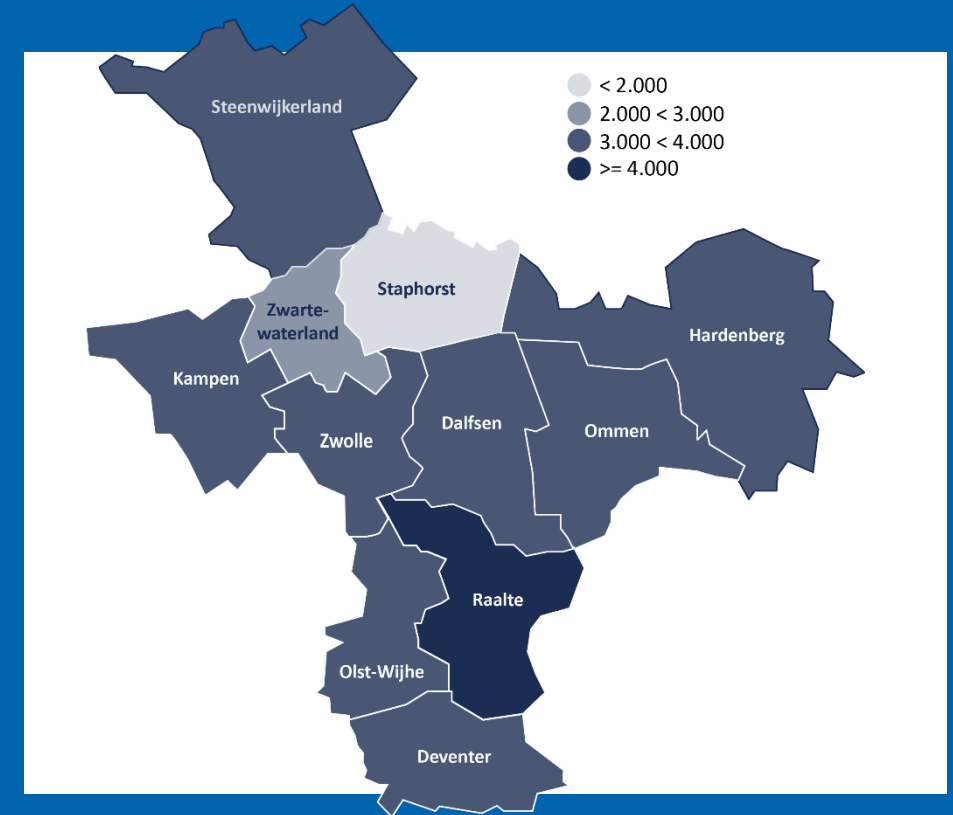
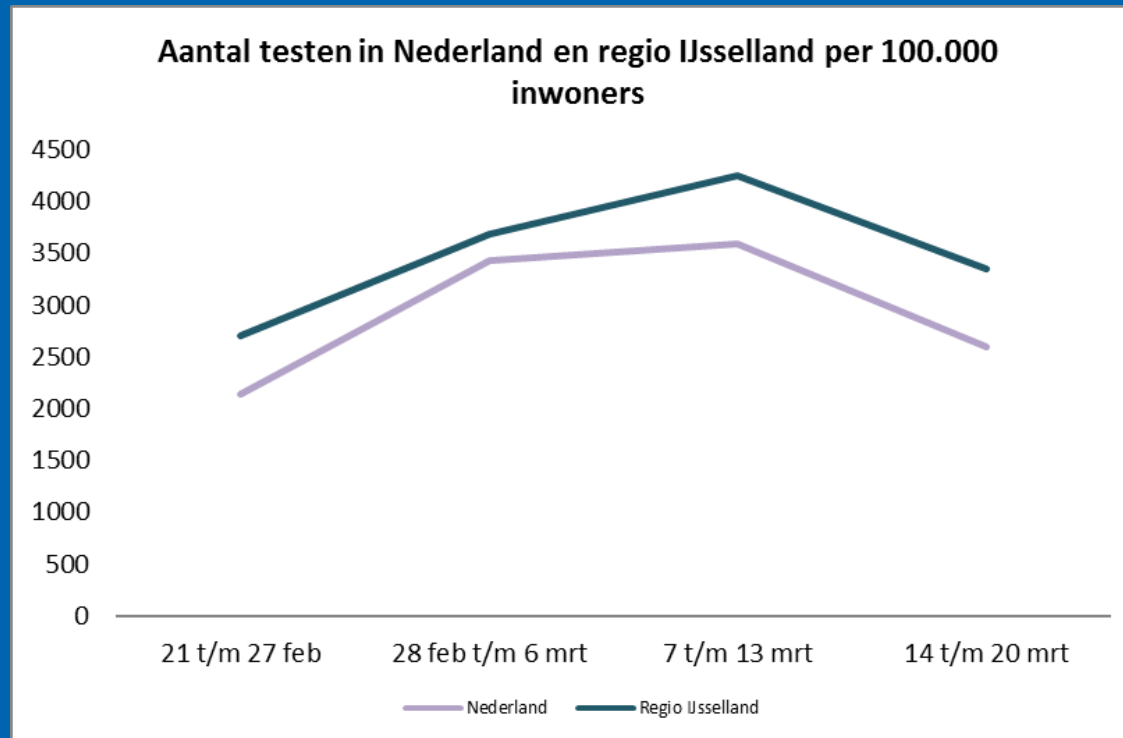


Leeftijdsverdeling nieuwe besmettingen in regio IJsselland (%)



# CORONA MONITOR

## Test- en labcapaciteit: aantal testen daalt



### Duiding:

- Het aantal mensen dat zich liet testen bij de GGD is na een stijging nu weer gedaald ten opzichte van de week ervoor. Het landelijke beeld komt overeen met het beeld in regio IJsselland, al is er in de regio nog wel meer getest dan landelijk.
- De testbereidheid was afgelopen week in de gemeente Zwartewaterland en Staphorst het laagst en in de gemeente Raalte het hoogst.



## Bron- en contactonderzoek (bco)

- Mensen met een positieve uitslag krijgen een mail met informatie.
- BCO is risicogestuurd, in ieder geval mensen >69jr worden gebeld of mensen die geen mail hebben ontvangen. Daarnaast doen we triage om kwetsbaren op te sporen.
- Specifieke aandacht voor zorginstellingen en AZC/Oekraïense vluchtelingen.
- BCO wordt ook steekproefsgewijs uitgevoerd.



## Vragen over testen bij bco publieks- en proflijn

- Vragen over quarantaine / isolatie (ook in relatie tot hooikoortsklachten)
- Vragen over testuitslagen
- Vragen over thuisbemonstering
- Vragen over het maken van een testafspraak of een testafspraak verzetten
- Vragen over herbesmettingen
- Vragen over positieve zelftest en de vervolgstappen

## Duiding bco

Door de nog steeds hoge aantallen is het bron- en contactonderzoek risicogestuurd en steekproefsgewijs. Mensen die een positieve uitslag hebben, worden nu in veel gevallen geïnformeerd per email. Daarnaast bellen we een zo groot mogelijke groep om kwetsbaren op te sporen. Denk hierbij aan onderliggend lijden, verminderde afweer en verhoogde kans op ernstig beloop, maar ook de moeilijk bereikbare groepen, zoals een ernstige taalbarrière, arbeidsmigranten en dak- en thuislozen en speciaal onderwijs, medisch KDV.

## Sentiment media testen en bco

- Meer ziekenhuisopnames afgelopen week, aantal positieve tests blijft stabiel
- Kabinet schrapt laatste coronaplichten: mondkapje in trein, toegangstest en inreistest overboord
- RIVM meldt 67.229 nieuwe besmettingen, gemiddelde stijgt
- Aantal positieve coronatests stijgt, cijfers in ziekenhuizen dalen nog steeds
- KAART | Aantal besmettingen neemt vooral in Noord- en Oost-Gelderland toe, met name op de Veluwe
- Test- en vaccinatielocaties eerder dicht vanwege storm
- Goed monitoren virus blijft nodig, ook als niet iedereen meer naar de GGD gaat

Kijk op de afbeelding van [IJsselland Scan](#) voor meer en lokale cijfers





## Aantal vaccinaties

**Landelijk:** 86,4% van alle 18+ heeft de basisserie coronaprikken gehad. 89,4% van de 18+ heeft minimaal één prik gehad. 62% van alle mensen van 18 jaar en ouder is volledig gevaccineerd én heeft een boosterprik ontvangen. *(bron: coronadashboard van de Rijksoverheid).*

**Regionaal:** van de 18+ heeft 85% de basisserie coronaprikken gehad en van de 12+ groep heeft 84% deze basisserie gehad.

## Vragen over vaccineren via KCC

- Vragen over de uitnodiging voor vaccin
- Vragen over vaccineren & reizen
- Vragen over vrije inloop vaccineren
- Vragen over soorten vaccin en nieuwe vaccin Novavax

## Duiding

Ondanks de afnemende aandacht en urgentie van corona in de samenleving, zien we dat er nog steeds grote aantallen mensen zich laten vaccineren. We blijven alert en staan paraat voor nieuwe gevallen en ontwikkelingen, zoals nu bijvoorbeeld met de toestroom van Oekraïense vluchtelingen.

## Overige doelgroepen (en andere uitvoerende partijen)

- Komende tijd extra aandacht voor vaccinatie van Oekraïense vluchtelingen in de regio. De vaccinatiegraad is laag (circa 30%).

## Trends en knelpunten GGD

- 70-plussers en mensen met verminderde weerstand kunnen herhaalprik halen. Nog relatief lage opkomst (40%).
- Mensen die geen mRNA vaccin willen, kunnen zich vaccineren met Janssen én Novavax (vanaf 16 maart; alleen op afspraak in Zwolle).
- Dichtbijlocatie: gemiddeld 100 vaccinaties per dag. Vaste locatie: gemiddeld 300 – 500 vaccinaties per dag.
- 75% van de gezette vaccinaties zijn herhaalprikken (70+); overige basisprikken en boosters.
- 85% van de bevolking (18+) volledig gevaccineerd; 65% van 18+ heeft ook een booster gehad.
- 17 maart dichtbij-locatie Staphorst geopend.

## Sentiment media vaccineren

- Kleine afname bescherming tegen ziekenhuisopname bij geboosterde 70-plusser
- ggd's maken zich op voor leegloop na corona maar hoe blijven zij klaar voor een volgende crisis
- Herhaalprik 70-plussers op alle vaste en dichtbij-locaties in IJsselland
- Omikron mag nog zo mild zijn, het virus raken we niet meer kwijt
- GGD'en bieden ruim 2,3 miljoen kwetsbaren herhaalprik aan tegen corona
- Vaccinatiegraad is laag, daarom gratis zelftests en mondkapjes voor inwoners van Zwartewaterland

# CORONA MONITOR

## Zorgcontinuïteit: stabiele situatie in de zorgketen



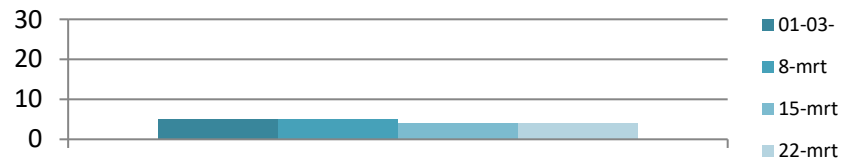
### Ziekenhuizen

- Bezetting op IC is ruime tijd stabiel: in IJsselland lagen de afgelopen weken continu 4 of 5 patiënten op de IC.
- Bezetting op de kliniek stabiliseert: 8% daling in een week tijd.
- IJsselland: 13% IC-bezetting Covidpatiënten
- Fase 2b van kracht voor de IC. Dit is het uitgangsniveau van voor de crisis.

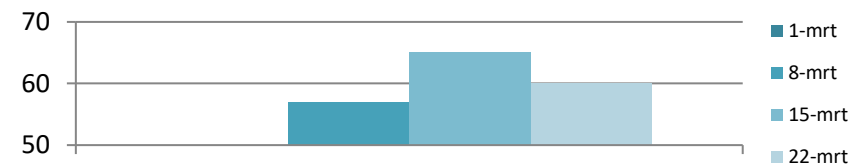
### VVT

- In 62% van de verpleeghuislocaties is sprake van besmettingen. Het gaat om locaties met ten minste één besmetting afgelopen maand.
- De cohortcapaciteit is in de afgelopen weken verder afgeschaald. Er is voldoende cohortcapaciteit voor Covidpatiënten beschikbaar.
- Incidenteel zijn er problemen met patiënten uitplaatsen vanuit het ziekenhuis (covid en non-covid). Dit is niet anders dan gebruikelijk.

### Bezetting ziekenhuizen IJsselland



4 op IC IJsselland, 9 in ROAZ-gebied, 158 landelijk



60 in kliniek IJsselland, 126 in ROAZ-gebied, 1823 landelijk

### Cijfers Covid VVT IJsselland

Covid-cohortbedden buiten ziekenhuis:

- 9 bezet
- 3 beschikbaar

### Huisartsen

- Stabiel beeld voor zowel reguliere zorg als covid-gerelateerde zorg.

### Ambulancezorg

- De dienstverlening is gewaarborgd.

### Duiding

- Bezetting op de IC is al weken stabiel. Na een toenemende bezetting in de kliniek vorige week, is de bezetting in de kliniek nu ook stabiel.
- Prognose voor komende week is dat bezetting op de IC en in de kliniek stabiel blijft of mogelijk licht zal dalen.
- Druk op beschikbare capaciteit wordt met name veroorzaakt door een tekort aan personeel: ziekteverzuim en niet inzetbaar vanwege quarantaine.
- Voor IC is fase 2b van kracht, op voorwaarde dat er wel snel kan worden opgeschaald naar 1050 IC bedden.
- FMS zorg 3 (kritiek planbare zorg) wordt 100% gedaan. Daarnaast zoveel mogelijk 4 (semi-acuut) en 5 (niet semi-acuut) zorg. Inhaalzorg wordt waar mogelijk opgepakt.



## Coronamaatregelen vervallen

- De huidige coronavariant is minder ziekmakend en het aantal mensen dat met corona in het ziekenhuis en op de IC wordt opgenomen, blijft beperkt. Daarom heeft het kabinet besloten om de coronamaatregelen verder te versoepelen. Er gelden nog wel een aantal adviezen. Respecteer elkaars keuzes, bijvoorbeeld als iemand een mondkapje draagt op een plek waar je het zelf niet zou doen.

## Sentiment

- Over het algemeen is het sentiment onder de inwoners goed, nu de maatregelen zijn opgeheven. Daarnaast wordt ook opgemerkt dat corona niet weg is en er (nog) besmettingen zijn.

## Duiding:

- De laatste coronamaatregelen worden verder versoepeld en er gelden nog een aantal adviezen.
- Over het algemeen was het de afgelopen periode rustig en het sentiment onder de inwoners is goed.

## Naleving en handhaving algemeen

- Over het algemeen was het de afgelopen periode rustig.

## Sentiment media

- [Laatste coronamaatregelen vervallen](#): geen thuiswerkadvies en mondkapjes in ov.
- Alweer verkoudheidsklachten: heb ik nu [griep of corona?](#)
- Weekcijfers: aantal nieuwe positieve gevallen [27 procent gedaald](#)
- WHO: “Verschillende Europese landen hebben [coronamaatregelen te brutaal opgeheven](#)”

## Vooruitblik

- Het kabinet heeft nog geen nieuw weegmoment gepland, maar houdt de situatie goed in de gaten.